



SY305C

SANY

איכות משנה את העולם

חזק רב-עוצמה

פרודוקטיבי להפליא. נוח ביותר.

ציוד בנייה

מחפר זחלי
SY305C

מנוע
CUMMINS QSL9-C280

הספק נקוב
209 קו"ט / 2,100 סל"ד

קיבולת הכף
1.7 מ"ק

משקל תפעולי
32,265 ק"ג



SY305C

SANY

למשימות מאתגרות אתה זקוק לשותף ברמה הגבוהה ביותר

איכות היא פרי של ניסיון. ושל רעיונות חדשים. זו הסיבה לכך שאנו משלבים שני גורמים חיוניים אלה ב-SANY. זו הסיבה שאנו אחד מהיצרנים המובילים בעולם, עם מכירות של יותר מ-320,000 מחפרים בתוך 10 שנים. המשמעות היא שאתה יכול תמיד לסמוך על מוצרים מתוחכמים, שביצועיהם נבחנו והוכחו בשטח. שיעור מרשים מהמחזור השנתי שלנו - 5-7% - מוקדש למחקר ופיתוח. לכן אנו לא מסתפקים בהבטחות בלבד, אלא גם מעניקים אחריות יוצאת מהכלל של חמש שנים המבטאת את העוצמה והחוסן של המוצרים שלנו.

320,000
מחפרים נמכרו במשך
10 שנים

5-7%
מהמחזור מושקעים
במחקר ופיתוח

אחריות
לחמש שנים*

האיכות משנה את העולם



SY305C
נתונים עיקריים



שָׁנָע יוֹתֵר עִם פָּחוֹת מֵאֵמֶץ

הבנייה במועד ובמסגרת התקציב. פרודוקטיביות מרבית היא גם התוצאה של רמת הגמישות הגבוהה של המחפר. היא נובעת לא רק מהמפרט הסטנדרטי העשיר - הכולל שתי מצלמות, שני מעגלי עזר בעלי בקרה פרופורציונלית ומנגנון החלפה מהירה מותקן מראש - אלא גם מן ההחלפה הקלה של הכלים הייעודיים שבשימוש והשינוי המתבקש בהגדרות ההידראוליות.

המחפר הזחלי SY305C של SANY אינו מתפשר על דבר. הוא מתמודד בעוצמה בכל משימה בה נדרשים ביצועים מרביים בעבודות חפירה והנדסה אזרחית. הטכנולוגיה עתירת האיכות והרכיבים החסונים מעניקים את התשתית לתפעול מהיר ואמין, ומאפשרים פעולה מתמדת של המחפר. הדבר מונע השבתות מיותרות ומפחית את זמני התחזוקה והשירות. כך תוכל להשלים את כל עבודתך באתר

* ישים עבור שווקים מסוימים. בדוק עם מרכז השיווק והשירות המקומי שלך.



ביצועים עילאיים עם רווחיות מרבית מההשקעה

חטיבת ההנעה מספקת את ההספק הדרוש להתמודדות עם דרישות שיא ללא כל קושי. יתר-על-כן, היחידה לא רק עומדת בדרישות המחמירות של תקן בקרת פליטת המזהמים Stage V, היא גם שקטה ומצטיינת בעילות צריכת דלק מעולה. הסיבה לכך היא העובדה שהמניפה בעלת המצמד המבוקר באופן אלקטרוני נכנסת לפעולה רק בעת הצורך, ולכן עובדת בדיוק בהתאם לדרישות.

SY305C

בטיחות

תאורה טובה לראות מעולה

אם העבודה מתמשכת לשעות החשכה, המחפר מצויד בשמונה פנסי עבודה LED המעניקים את התאורה המיטבית האפשרית. המצלמות האחוריות והצידית משדרות כסטנדרט את תמונת הסביבה אל הצג בעל הרזולוציה הגבוהה. הדבר מבטיח שלמפעיל תהיה תמיד תמונה מיטבית של אזור העבודה ומסלול הנסיעה. אלמנט נוסף המעניק בטיחות משופרת הוא משטח התחזוקה של המחפר. הוא מצויד ברצפה ובמעקה יד נגד החלקה, המבטיחים אחיזה בטוחה גם בתנאי רטיבות.



חיסכון מובנה

שינוי מהיר של הכלים הייעודיים

הכנה לרתם מהיר הידראולי כבר קיימת כסטנדרט ביציאה מהמפעל, וכלולה בתפיסת התפעול. בנוסף, אחד מהמאפיינים החדשים של המחפר מאפשר להחליף כלים ייעודיים מהר וקל יותר. בעת שינוי המערכת ההידראולית מהפעלת פטיש להפעלת מספריים, שינוי מצב ססתום הפטיש מבוצע בלחיצה על מקש בצג.



אמינות מוחלטת – לשקט נפשי וביטחון!

האחריות* ל-5 שנים המוענקת על-ידי SANY מעניקה לך את הביטחון שאתה יכול לסמוך במלואו על הציוד שלך.

* עם שותפים פעילים



חיסכון מובנה

הכל בשדה הראייה ובטווח גישה

כדי לאפשר עבודה יעילה באתר הבנייה, תוכל למשל לשמור את ערכי לחצי העבודה וזרימת השמן הדרושים עבור עד חמישה כלים ייעודיים מכל קטגוריה. פשוט הזן את שם הכלי הייעודי בצג המגע 10 אינץ' בעל הרזולוציה הגבוהה, והקצה לכלי את הערכים הדרושים. הדבר מאפשר החלפה מהירה וקלה של הכלים הייעודיים באתר הבנייה - ומניב חיסכון משמעותי בזמן ובעלויות גם יחד. בנוסף, צג המגע הגדול מאפשר לך לנווט באופן אינטואיטיבי במבנה התפריטים הפשוט, ולעקוב אחר כל הפרמטרים החשובים.

מידות

בסיס יציב – אמנם המחפר הוא אחד מן הכבדים ביותר בקטגוריה שלו, אולם המפעילים נהנים מראות מיטבית לאחור בגלל העיצוב השטוח.

חויית המשתמש

הכל בשליטה – המשמעות של צג מגע 10 אינץ' בעל רזולוציה גבוהה היא שהכל בטווח ידו של המפעיל - גם כשהוא חובש כפפות. הצג מציע סקירה ברורה של המידע, וניווט קל ואינטואיטיבי בתפריטים.

רכיבים

עוצמה בכל המצבים - מנוע קמינס רב העוצמה מצטיין לא רק בתכנון הקומפקטי שלו, אלא מעל לכל ברמת היעילות הגבוהה ביותר שלו.



בטיחות

שתי עיניים תמיד טובות יותר מאחת - המצלמה האחורית ומצלמת הצד תורמות לכך שהמפעיל ייהנה משדה ראייה היקפי מלא. בנוסף, ניתן להציג את התמונות הנשלחות מן המצלמות בנפרד או יחד על הצג הגדול.

איכות

איכות ארוכת חיים - סביבת העבודה היומיומית באתרי בנייה היא קשה ותובענית. כדי להבטיח שמחפרי SANY יתמידו להתמודד עם קשיים אלה לאורך זמן רב, הם מתוכננים ומיוצרים בקפדנות רבה. האיכות כוללת צנרת מחומרים איכותיים ובעלי ריתוך בתפרים בדיוק גבוה.

חיסכון מובנה

יעילות מקסימלית או ביצועים מקסימליים - ה-SY305C של SANY מציע פתרון עבור כל יישום, וכן תוכל לבחור את מצב הפעולה המיטבי עבור המטלה שבביצוע. יתר-על-כן, המערך המקיף של המאפיינים הכלולים במפרט הסטנדרטי הופך את המחפר לאלוף בלתי מעורער מבחינת יחס המחיר-ביצועים.

חויית המשתמש

קל לתחזוקה ועמיד

כל החלקים המתכלים של ה-SY305C מבית SANY תוכננו להעניק חיי שירות ארוכים במיוחד. כך לדוגמה, מסנני השמן והדלק הם בעלי מרווחי תחזוקה ארוכים, והם מותקנים מחוץ לתא המנוע. אנחנו הקפדנו לוודא שסדרת הבדיקות היומיות תהיה הרבה יותר קלה לביצוע. ניתן לבדוק את המדיד, מסנן האוויר ומפלט נזל הקירור בקלות ממפלט הקרקע.



חויית המשתמש

עמדת עבודה נוחה

הבידוד של תא המפעיל, שער אופטימיזציה נוספת, מעניק למפעיל הגנה משופרת מפני רעש ואבק. דבר זה תורם לסביבת עבודה נינוחה יותר ובלתי מעייפת הודות לסביבת המפעיל השקטה והנקייה יותר. המחפר גם מסייע לשמור על החטיפים, המזון והשתייה כשהם קרירים גם בימי עבודה ארוכים וחמים, הודות למערכת מיזוג האוויר האוטומטית, אפשרויות האחסון המגוונות והתא המקורר הגדול שמאחורי מושב המפעיל.



חויית המשתמש

**חידושים
מציבים את המחפר
בליגה משלו**

החל מהפעם הראשונה בה המפעיל מתיישב ב-SY305C של SANY, הוא יודע מיד שהמחפר יציע לו חויית משתמש ברמה הגבוהה ביותר. כבר ממבט ראשון, מראה תא המפעיל מרשים ביותר. ניקח לדוגמה את צג המגע 10 אינץ' הברור. המסך בעל הרזולוציה הגבוהה שלו מציג לא רק כמות משמעותית של מידע, הוא גם מציג את התמונות משתי המצלמות. ניתן להשתמש במסך המגע גם לתפקודי תפעול מגוונים, והמשמעות היא שניתן לבקר מאפיינים רבים במגע אצבע בלבד. יתר-על-כן, ניתן לבצע כוונון רציף של מצב הישיבה של מושב המפעיל בעל מתלה האוויר והחימום המובנה. ניתן להשתמש ברכיבי הבקרה המחוברים אל המושב לביצוע כל כוונון רצוי, והדבר מדגיש את הארגונומיה ומעצים את חויית המשתמש.



רכיבים

הסוג הנכון של הלחץ

המערכת ההידראולית של קוואסאקי מציעה ביצועים גבוהים, שתוכל לסמוך עליהם. היא מפעילה את הלחץ ההידראולי המדויק הדרוש למטלה שלך. צינורות מעגלי העזר הראשון והשני מותקנים כסטנדרט ביציאה מהמפעיל. הלחץ ותפוקת ההספק לכל ליטר ניתנים לכוונון בנפרד. כמו-כן, קל מאוד לשמור ערכים אלה עבור כל ייעודי באמצעות תפריט התצוגה, וניתן לאחזר אותם במהירות בכל רגע רצוי.

רכיבים

אמין ויעיל

יחידת ההנעה של קמינס לא רק מגלמת את רמת האמינות הגבוהה ביותר, היא גם מתגאה במערכת חדשנית לטיפול בגזי הפליטה. כדי לעמוד בדרישות של תקן בקרת פליטת המזהמים Stage V, היחידה משלבת טכנולוגיות SCR (חיזור קטליטי בררני) ו-DPF (מסנן חלקיקים למנוע דיזל). ההימנעות ממיחזור גזי הפליטה מגדילה את היעילות בשיעור משמעותי, ומניבה פרודוקטיביות מקסימלית עם צריכת דלק מינימלית. כמו-כן, המבנה של היחידה הוא קומפקטי יותר, בין השאר בגלל שאין יותר צורך ביחידות קירור נוספות. זה מאפשר לשמור על מרחב פנוי של החבילה, ולהשיג בכך ראות מיטבית לאחור.



**הדגשים העיקריים שלנו -
היתרונות הנוספים המוצעים על-**

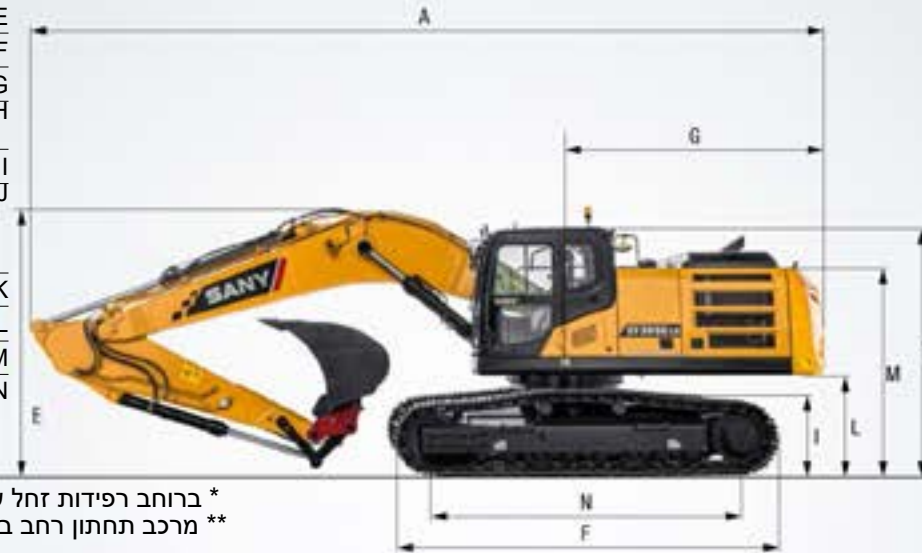
ידי SANY:

- + צג מגע 10 אינץ' בעל רזולוציה גבוהה
- + 2 מצלמות
- + מושב עם לוחות בקרה מתכווננים
- + ניתן לתכנת את הנתונים עבור עד חמישה כלים ייעודיים מכל קטגוריה (שם, לחץ, זרימת שמן)
- + שני מעגלי עזר בעלי בקרה פרופורציונלית כלולים במפרט הסטנדרטי
- + שינוי נוח של המערכת ההידראולית מהפעלת פטיש להפעלת מספריים ולהפך



מידות (הובלה)

A אורך במצב הובלה	10,667 מ"מ
B רוחב במצב הובלה	2,990 * מ"מ
C מרכב עילי	3,190 ** מ"מ
D גובה מעל תא המפעיל/ROPS	2,986 מ"מ
E גובה הזרוע הראשית – הובלה	3,280 מ"מ
F אורך כולל של הזחל	3,470 מ"מ
G אורך החלק האחורי	4,840 מ"מ
H ממשק זחלים	3,315 מ"מ
I גובה הזחל	2,390 * מ"מ
J רוחב רפידות הזחל	2,590 ** מ"מ
K מרווח קרקע מינימלי	1,025 מ"מ
L מרווח המשקולת הנגדית	600 מ"מ
M גובה מכסה המנוע	700 מ"מ
N מרחק בין מרכזי תופי הזחל	800 מ"מ
	470 מ"מ
	1,045 מ"מ
	2,640 מ"מ
	3,916 מ"מ



* ברוחב רפידות זחל של 600 מ"מ
** מרכב תחתון רחב בעל רפידות זחל ברוחב של 600 מ"מ

משקל תפעולי

SY305C 32,265 ק"ג



כושרי הרמה*

נגישות מרבית בחפירה	רדיוס				גובה נקודת העומס
	כושר הרמה	7.5 מ'	6.0 מ'	4.5 מ'	
6954	5796	5796			7.5 מ' ק"ג
7927	5308	5512	5592	7440	6.0 מ' ק"ג
8525	4682	5478	5460	7857 8777 8777	4.5 מ' ק"ג
8825	4368	5635	5270	8500 7211 10078	3.0 מ' ק"ג
8860	4271	5736	5081	7696 6853 11268	1.5 מ' ק"ג
8631	4373	5894	4941	7544 6615 11989	קרקע ק"ג
8118	4727	6396	4882	7479 6514 10261	-1.5 מ' ק"ג
7257	5520	7514	4940	8597 6547 11298	-3.0 מ' ק"ג
5892	7468	8765		6748 9079 10032	-4.5 מ' ק"ג

* ברוחב מרכב תחתון של 3,200 מ"מ

מנוע

CUMMINS QSL9-C280	דגם
מקורר מים, 6 צילינדרים,	סוג
עם מסילה משותפת ומערכת Adblue	
Stage V	פליטת מזהמים בגזי הפליטה
209 קו"ט / 2,100 סל"ד	הספק נקוב
1,472 ניוטון-מ' / 1,400 סל"ד	מומנט מרבי
8,900 סמ"ק	נפח מנוע
12 x 12 וולט / 120 Ah	מצברים

מערכת הידראולית

2 משאבות בוכנות בעלות ספיקה משתנה ובקרה אלקטרונית חיונית	משאבה ראשית
280 x 2 ליטר/דקה	ספיקת שמן מרבית
מנוע בוכנות צריות בעל הדחק משתנה	מנוע הסעה
מנוע בוכנות צריות	מנוע צידוד
500 ל"ד/דקה (AUX 1)	ספיקת שמן מרבית

הגדרות לחצי הפריקה של שסתומי הפריקה

343 בר	מעגל הכלי הייעודי
373 בר	מגביר הכוח
275 בר	מעגל הצידוד
343 בר	מעגל ההסעה
39 בר	לחץ פיקוד

קיבולות מילוי בשירות

430 ל'	מכל דלק
36 ל'	מפלט נוזל קירור המנוע
21 ל'	שמן מנוע
10.5 ל'	הינע (לכל צד)
85 ל'	Adblue
300 ל'	מכל שמן הידראולי

ביצועים

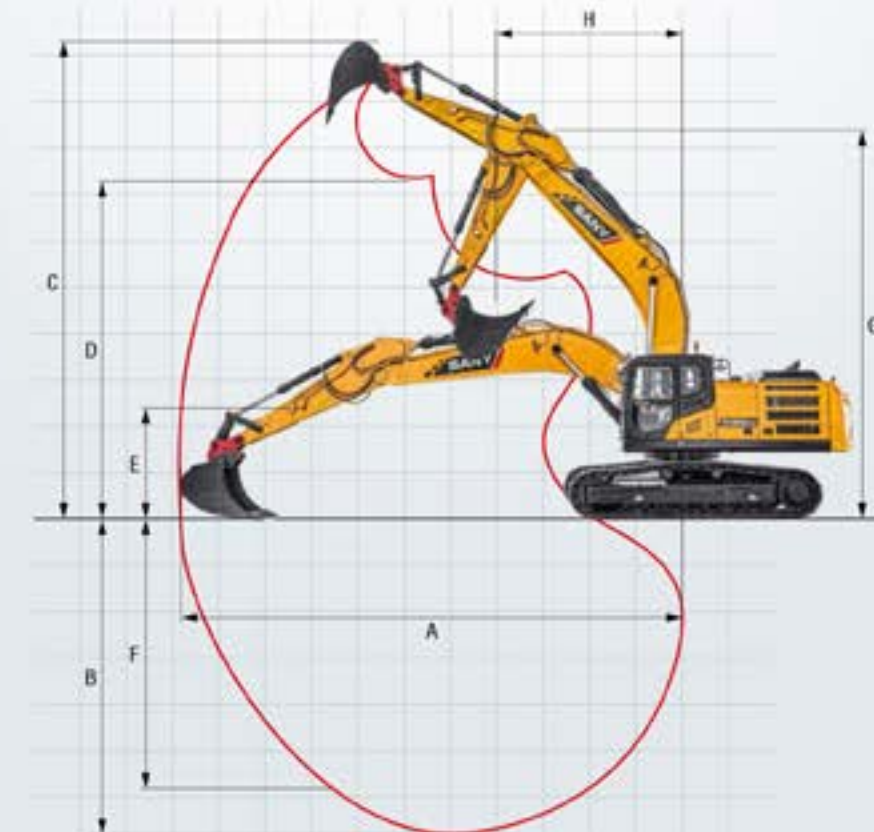
9 סל"ד	מהירות הצידוד
במצב גבוה 5.2 קמ"ש, במצב נמוך 3.4 קמ"ש	מהירות נסיעה מרבית
245 קילו-ניוטון	כוח נסיעה מרבי
35°	כושר נסיעה במעלה
1.7 מ"ק	קיבולת הכף
0.6 ק"ג/סמ"ר	לחץ קרקע
204 קילו-ניוטון	כוח חפירה של הכף, ISO
153 קילו-ניוטון	כוח חפירה של הזרוע המשנית, ISO

מבנה תחתון ומבנה עילי

6,150 מ"מ	אורך הזרוע הראשית
3,200 מ"מ	אורך הזרוע המשנית
9	גלילי זחל תחתונים
2	גלילי זחל עליונים
ממסרת הפחתה פלנטרית המונעת על-ידי מנוע בוכנות צריות, ובלם צידוד בעל שחרור הידראולי אוטומטי	התקן סיבוב

אזור העבודה

A נגישות מרבית בחפירה	10,870 מ"מ
B עומק חפירה מרבי	6,815 מ"מ
C גובה חפירה מרבי	10,497 מ"מ
D גובה פריקה מרבי	7,359 מ"מ
E גובה פריקה מינימלי	2,450 מ"מ
F עומק חפירה אנכית מרבי	5,800 מ"מ
G גובה כולל מעל לזרוע המשנית ברדיוס צידוד מינימלי	8,405 מ"מ
H רדיוס צידוד מינימלי	4,000 מ"מ



שירות שאתה יכול לסמוך עליו

בדיוק כמו עבור המחפרים שלנו, אנו דורשים איכות גבוהה ואמינות מכל מוצרי השירות שלנו. זה תומך בביצועי הציוד שלנו הן מבחינת עמידותם והן מבחינת יחס העלות-ביצועים המעולה שלהם. אחרי הכל, התחזוקה היא קריטית ליעילות, להפקת רווחיות מרבית מההשקעה, ולבטיחות. מרכז השיווק והשירות של SANY ישמח לסייע לך עם מערך מקיף של שירותים, שיבטיחו שהציוד שלך יתמיד לפעול ביעילות במהלך חיי השירות הארוכים שלו.

SANY – גמישים, מהירים ותמיד שם עבורך

סיוע מהיר, ייעוץ מותאם ואספקה אמינה של חלפים – זו המשמעות של שירות פרימיום מבחינתנו.



היתרונות הנוספים המוצעים על-ידי SANY:

- + אספקה מהירה הודות למחסן המרכזי ליד קלן
- + יותר מ-15,000 חלקי חילוף, מבטיחים לציוד שלך אמינות מרבית
- + ידע ומומחיות לאספקה מיטבית של הדרוש לציוד שלך
- + הודות לתוכניות ההדרכה וההכשרה המיוחדות של SANY, מרכזי השירות שלנו תמיד מעודכנים, כדי שיוכלו להתמודד עם כל האתגרים הטכניים.

מידע מפורט בשחור לבן

מדריכים וספרות עזר קיימים עבור כל המחפרים הזחליים של SANY, ויוכלו לסייע לך בתפעול, תחזוקה, שירות ותיקונים. אלה כוללים הוראות תפעול ותחזוקה וכן מפרטים טכניים.



צפה ליותר מהציוד שלך

המחפר הזחלי SY305C כולל מגוון רחב ומעולה של ציוד כבר ביציאתו מן המפעל. הוא מציע נוחות מרבית בתא המפעיל כדי להעניק את הגמישות המרבית האפשרית להתמודדות עם כל סוגי העבודות, וכן יעילות מרבית, ומעניק לך בכך יתרון תחרותי מובהק.

נוחות למפעילים / תא המפעיל

- מחמם
- מיזוג אוויר אוטומטי קירור/חימום*
- רדיו ורמקול
- משענות יד (מתכווננות)
- מושב עם מתלה אוויר
- מושב מחומם
- מגב
- מתז למגב הקדמי
- בקרת AUX 1 על ידית ההפעלה
- בקרת AUX 2 על ידית ההפעלה
- ידיות ההפעלה ניתנות לכוונון בנפרד מהמושב
- חלון גג נפתח
- צג מגע 10 אינץ'

ציוד עבודה

- שסתומי החזקת עומס עבור הזרוע הראשית והזרוע המשנית, עם מחוון עומס-יתר
- מעגל להפעלה דו-כיוונית עבור רתם הידראולי מהיר, עם צנרת קו פרופורציונלי להפעלת פטיש/מספרים על ידית ההפעלה, עם צנרת
- קו פרופורציונלי להפעלת סיבוב על ידית ההפעלה, עם צנרת כוונן הזרימה עבור כלים ייעודיים
- כוונן הלחץ עבור כלים ייעודיים

מרכב תחתון

- זחלי פלדה
- קדחים/אוזניים לריתוק
- קו לעומס גבוה

פנסי עבודה

- פנסים - קדמיים (LED)
- פנסים - זרוע ראשית (LED)
- פנסים - פלטפורמה (LED)
- פנסים - אחוריים (LED)

מנוע

- מעבר אוטומטי לסיבובי סרק
- DPF
- SCR

מערכת הידראולית

- בלם ציוד
- 2 מהירויות נסיעה
- צנרת עבור תפקוד עזר הידראולי נוסף AUX 1
- צנרת עבור תפקוד עזר הידראולי נוסף AUX 2
- משאבת מילוי דלק עם הפסקת פעולה אוטומטית
- ידיות הפעלה (ג'ויסטיק) למערכת פיקוד בלחץ נמוך
- שסתום להחלפת מצב הפעולה של פטיש בתצוגה

בטיחות

- מתג ראשי של המצברים
- אזעקת נסיעה
- משואת אזהרה
- מצלמה
- מצלמת צד
- מעקות
- מכסה ננעל לפתח מילוי הדלק

ציוד סטנדרטי • אופציה מיוחדת • המפרט הסטנדרטי והאופציות משתנים בהתאם למדינת היעד בה נמסר המחפר הזחלי. אם יש לך שאלות כלשהן, פנה ישירות אל מרכז השיווק והשירות שלך. * מערכת מיזוג האוויר מכילה קרר עם גזי חממה המכילים פלואור. סוג הקרר HFC-134a, פוטנציאל תרומה להתחממות הגלובלית: 1,430, כמות: 0.9 ק"ג, CO2e: 1.29 טון

אספקת חלפים - מהירה ואמינה

באמצעות הרכישה של מחפר זחלי SANY ביצעת השקעה נבונה לעתיד. אספקה מהירה של חלקי חילוף היא הערובה שלך למזעור זמני ההשבתה בעקבות תקלות.



המחפר רב העוצמה לכל סוגי העבודה

עם מפרט הציוד הנרחב שלו, ה-SY305C עם מציע יחס מחיר-ביצועים מרשים. מחפר רב-עוצמה זה מצויד כבר ביציאתו מהמפעל בכל מה שאתה צריך כדי להשתמש בו בנוחות באתר הבנייה.



דגשים טכניים עיקריים

מנוע	CUMMINS QSL9-C280
הספק נקוב	209 קו"ט / 2,100 סל"ד
מומנט מרבי	1,472 ניוטון-מ' / 1,400 סל"ד
מהירות נסיעה מרבית	5.2 קמ"ש
מהירות הציוד	9 סל"ד
משאבה ראשית	2 משאבות בוכנות בעלות ספיקה משתנה ובקרה אלקטרונית
ספיקת שמן מרבית	280 x 2 ליטר/דקה

בסיס יציב

השילוב של חלוקת המשקל היעילה של ה-SY305C עם יציבותו הגדולה מעניקים לו מראה נאה. ובנוסף, האיזון המדויק שלו מבטיח שתמיד ניתן יהיה לנצל את כוחו הרב באופן מיטבי.

הכול בשליטה

עם ה-SY305C, כל שאתה צריך לעשות הוא להתיישב וליהנות מזה שהכול נמצא בטווח גישה נוח. מושב המפעיל הנוח כולל מספר רב של אפשרויות כוונן בלתי תלויות ומעניק לך יתרונות ארגונומיים ובטיחות תפעולית ברמה הגבוהה ביותר הודות לבקורות המסונכרנות.

שתי עיניים תמיד טובות יותר מאחת

שתי המצלמות הכלולות במפרט הסטנדרטי מכסות את סביבת העבודה במלואה. המפעילים גם נהנים מראות מיטבית לאחור הודות לעיצוב הנמוך של החלק האחורי של המחפר.

עוצמה בכל המצבים

אתה יכול לסמוך בביטחון על הביצועים העילאיים של מנוע קמינס בעל 6 הצילינדרים הבדוק והמוכח. ההספק הגבוה שלו מעניק ביצועים גבוהים וגם מבטיח צריכת דלק מינימלית.

יעילות מקסימלית או הספק מקסימלי

שני מעגלי העזר הם בעלי בקרה פרופורציונלית. בנוסף, הלחץ ותפוקת ההספק לכל ליטר ניתנים לכוונון בנפרד וניתן לשמור את הערכים שלהם עבור צירופים של כלים ייעודיים ועבודות מסוימות. המשמעות היא שתמיד יעמדו לרשותך הגדרות הידראוליות מכווננות מראש נכונות עבור כל כלי ייעודי.



"ביצועים ואיכות מעולה. אי אפשר לשאוף ליותר!"
מרקו שניידר - Ostdeutsche Baustoffe GmbH

מוצרים מסוימים עשויים לא להיות זמינים בחלק מן השווקים. כחלק ממאמצי הפיתוח והשיפור המתמידים שלנו, שמורה לנו הזכות לבצע שינויים של התיכון, העיצוב והמפרטים ללא כל הודעה מוקדמת. באירורים ובתמונות ייתכן שמופיעות אופציות נוספות.

SANY

Quality Changes the World

SANY EUROPE GmbH
Sany Allee 1
D-50181 Bedburg
fon +49 2272 90531 100
fax +49 2272 90531 109
info@sanyeurope.com
www.sanyeurope.com

freesbe

משרד: 03-6381343, כתובת: האורגים 34, חולון.
ce.freesbe.com