



SY390H

**SANY**

איכות משנה את העולם



# יעיל באופן מרשימים

ביצועים גבוהים. צריכת דלק נמוכה.

**ציוד בנייה**



מחפר זחלי  
**SY390H**

מנוע  
CUMMINS L9-C

הספק נקיב  
2100 קו"ט / 252  
סל"ד

קיבולת הכף  
1.9 מ"ק

משקל תפעולי  
40,150 ק"ג

# SANY

# SY390H

SY390H  
נתונים עיקריים



## ממד חדש של פרודוקטיביות

בין אם מדובר בהנדסה אזרחית, בעבודות הריסה או בכרייה - ה-SANY SY390H בולט ככלי יציב ליישומים כבדים במונחים של ביצועים, איכות וחוסן. בייצור, טכנולוגיות חדשות פוגשות אומנות איתנה - וחומרים איכותיים פוגשים בשיטות ייצור מדויקות. התוצאה? מחפרים שמציעים לך פרודוקטיביות ארוכת טווח ואמינה. וכל זאת עם יחס מחיר/ביצועים מרשים.

למשימות מאתגרות אתה זקוק לשותף ברמה הגבוהה ביותר

איכות היא פרי של ניסיון. ושל רעיונות חדשים. זו הסיבה לכך שאנו משלבים שני גורמים חיוניים אלה ב-SANY. זו הסיבה שאנו אחד מהיצרנים המובילים, עם מכירות של יותר-450,000 מחפרים ברחבי העולם. המשמעות היא שאתה יכול תמיד לסמוך על מוצרים מתוחכמים, שביצועיהם נבחנו והוכחו בשטח. שיעור מרשים מהמחזור השנתי שלנו - 5-7% - מוקדש למחקר ופיתוח. לכן אנו לא מסתפקים בהבטחות בלבד, אלא גם מעניקים אחריות יוצאת מהכלל של חמש שנים המבטאת את העוצמה והחוסן של המוצרים שלנו.

# 450,000

מחפרים נמכרו

ברחבי העולם

# 5-7%

מהמחזור מושקעים במחקר ופיתוח

אחריות

# לחמש שנים\*

האיכות משנה את העולם

\* ישים עבור שוקים מסוימים, בדק עם מרכז השיווק והשירות המקומי שלך



# אזור חכם

כדי להבטיח שהמנוע לא יתחמם יתר על המידה, גם בתפוקה מקסימלית, ה-SY390H מצויד במניפה חזקה, מבוקרת אלקטרונית. מצמד מובנה מבטיח שהמניפה תתחיל לפעול רק כאשר יש בה צורך בפועל. הדבר חוסך בדלק, מפחית את רמות הרעש ומצמצם את פליטות המזהמים. כל הרכיבים הראשיים הם מתוצרת יצרני מותגים ידועים; לדוגמה, המערכת ההידראולית הבדוקה והמוכחת של קוואסאקי.



## יציבות בכל המצבים

כל מי שרוצה באמת להתמודד עם התנאים היומיומיים הקשים של אתר הבנייה זקוק ליציבות מעולה. ב-SY390H, המרכב התחתון החסון לעבודה מאומצת הוא הבסיס המושלם. עם מרכז הכובד הנמוך והאיזון המתוחכם, הוא יכול לנצל עד תום את כושר ההרמה המרשים שלו. מגן שרשרת משולש ושני פסי אחיזה כציוד סטנדרטי משלימים את התיכון החסון של המרכב התחתון.



# בטיחות עד לפרט הקטן ביותר

מצלמה אחורית ומצלמת צד מותקנות במפעל כסטנדרט. ניתן להציג את התמונות מהמצלמות בצג בעל הרזולוציה הגבוהה, בנפרד או בשילובים שונים, כדי להעניק תמונה מדויקת של הסביבה ולהבטיח את רמת הבטיחות הגבוהה ביותר. בתנאי תאורה גרועים, שישה זרקורים לעבודה מספקים תאורה מצוינת. נורות ה-LED נטולות התחזוקה מצטיינות בעוצמת הארה מעולה ובצריכת חשמל נמוכה, ומסייעות בכך לשמור על טעינת המצבר. אוזניים חסונות להובלה בטוחה ופלטפורמת תחזוקה עם משטח מונע החלקה ומעקה מונע החלקה כלולים בציוד הסטנדרטי יחד עם הנמכת חירום. תפקוד הנמכת החירום מאפשר להנמיך את הציוד במקרה של כשל ביחידת ההנעה. את חבילת הבטיחות המקיפה משלימות רשתות מגן על הגג ובחלק התחתון של חלון תא המפעיל. הן מגנות הן על אנשים והן על המחפר, במיוחד בעת עבודה בשטח סלעי או במהלך עבודות הריסה.



## איכות

**תמיד אמין** - חלוקת משקל אופטימלית פותחה עבור הזרוע הראשית והזרוע המשנית, כדי לאפשר יכולת הרמה מקסימלית. שימוש בחלקים יצוקים חדשים ובעלי חוזק גבוה בנקודות שבהן מופעלים המאמצים המרביים על הציוד מפחית את השפעת מאמצי העומס ומשפר את העמידות.

## חויית המשתמש

**כל כך נוח, כל כך פרודוקטיבי** - תא המפעיל המרווח מצויד במושב נוח המתכוונן במלואו ובקונסולות מתכווננות. דבר זה, יחד עם כמה מאפיינים אחרים, כמו צג מגע בגודל 10 אינץ', הופכים את ה-SY390 למרחב עבודה נוח.

## מידות

**בסיס יציב** - המרכב התחתון לעבודה מאומצת מעניק יציבות בכל מצב. הוא מצויד במגן שרשרת משולש ובגלילים עליונים עם מסבים כפולים כסטנדרט. תנאים אידיאליים, אם כן, לחיי שירות מקסימליים, אפילו בשימוש מתמיד בעומסים כבדים.



## בטיחות

**נראה טוב** - שתי מצלמות (אחורית וצידית) מעניקות למפעיל מבט מקיף על סביבת העבודה. ניתן להציג את התמונות מהמצלמות בנפרד או בשילוב על צג סה. מכסה תא המנוע השטוח מאפשר גם שדה ראייה ברור לאחור.

## רכיבים

**רמה גבוהה של יעילות** - מנוע קמינס עתיר העוצמה, בשילוב עם הטיפול המתאים בגזי הפליטה, מבטיחים ביצועים מלאים לכל משימה. ההנעה ללא מיחזור גזי הפליטה מבטיחה בעירה יעילה.

## חיסכון מובנה

**פרודוקטיביות מרבית** - בחר את מצב הפעולה האופטימלי בהתאם ליישום הספציפי, ובחר בין ביצועים גבוהים לצריכת דלק מינימלית. פרודוקטיביות מרבית היא גם התוצאה של רמת הגמישות הגבוהה של המחפר. מסיבה זו, ה-SY390H מצויד בשני מעגלי בקרה משניים כסטנדרט.

## כי האיכות קובעת

מחפרים זחליים הם כלים בעלי ביצועים גבוהים שחייבים להוכיח את עצמם שוב ושוב בתנאים הקשים של אתר הבנייה. אי לכך אנחנו לא מתפשרים בכל הנוגע לאיכות. תפרי ריתוך נקיים המבוצעים על ידי רובוט וצנרת הידראולית איכותית מבטיחים שתוכל לסמוך על ה-SANY שלך. בנוסף, החיזוק המקיף של המבנה העילי והחיפויים העשויים כולם ממתכת מגנים מפני נזקים יקרים - ניתן פשוט ליישר נזקים קלים יותר בעת הצורך.

## אמינות מוחלטת - לשקט נפשי וביטחון!

האחריות\* ל-5 שנים המוענקת על-ידי SANY מעניקה לך את הביטחון שאתה יכול לסמוך במלואו על הציוד שלך.

\* עם שותפים פעילים



חויית המשתמש

# תא מפעיל הנותן מענה לכל השאיפות

תא המפעיל של ה-SY390H תוכנן עד הפרט האחרון כדי לאפשר פעולה בטוחה ובלתי מעייפת. הבידוד המקיף שלו מספק הגנה מצוינת למפעיל מפני רעשים ואבק. המושב עם מתלה האוויר הוא המרכיב המרכזי - הוא ניתן לכוונון לכיוונים שונים ולכן מאפשר גישה נוחה לבקורות ושדה ראייה מושלם. מושלם לתפעול מהיר ומדויק: הקונסולות מחוברות למושב ונעות יחד אתו. חלק מהמרכיבים האחרים המוסיפים לנוחות כוללים מושב מחומם, מיזוג אוויר אוטומטי, תא עם קירור, רדיו ושקע USB.



## הדגשים העיקריים שלנו - היתרונות הנוספים המוצעים על-ידי SANY:

- + צג 10 אינץ' גדול ובעל רזולוציה גבוהה
- + 2 מצלמות
- + מושב עם קונסולות מתכווננות
- + שני קווי בקרה משניים
- + כלים ייעודיים ניתנים לתכנות
- + החלפה אוטומטית של מצב פעולת המערכת ההידראולית בפעולת פטיש
- + מרכב תחתון וציוד לעבודה מאומצת
- + הספק מנוע גבוה מאוד



חיסכון מובנה

## מקסם את הביצועים, מזער את צריכת הדלק

מנוע שישה צילינדרים מקורר מים מספק את כל הכוח הדרוש כדי לבצע היטב חפירה, חציבה או הריסה. יתר-על-כן, היחידה לא רק עומדת בדרישות המחמירות של תקן בקרת פליטת המזהמים Stage V, היא גם שקטה ומצטיינת ביעילות צריכת דלק מעולה.

חויית המשתמש מרווח ושימושי

צג המגע בגודל 10 אינץ' מאפשר למפעיל, בכל רגע רצוי, לקרוא במהירות ובאמינות את המידע החשוב ביותר ואת מצב היחידות. זה כולל את תמונות ה-HD משתי המצלמות הכלולות כסטנדרט. תפעול פשוט, ניווט אינטואיטיבי בתפריט ומבחר שפות מונעים הפעלה שגויה. יתר על כן, אתה יכול אפילו להפעיל את צג המגע בגודל 10 אינץ' בצורה אמינה כאשר אתה לובש כפפות.



חיסכון מובנה

# גמישות בלחיצת כפתור

הכנה לרתם מהיר הידראולי כבר קיימת כסטנדרט ביציאה מהמפעיל, וכלולה בתפיסת התפעול. ניתן לכוון את שני מעגלי הבקרה בנפרד. ניתן לשמור את הפרמטרים הרצויים עבור הכלי הייעודי הרלוונטי ולאחזר אותם בכל עת. שסתום הפטיש החשמלי מקל עוד יותר על החלפת כלים ייעודיים. ניתן להפעיל אותו מתא המפעיל בעת החלפת הכלים והוא חוסך את הצורך בהחלפה ידנית של קו ההחזרה בעת פעולת פטיש. אי לכך תפקוד זה מקל על החלפה אוטומטית של כלים ייעודיים.



חויית המשתמש

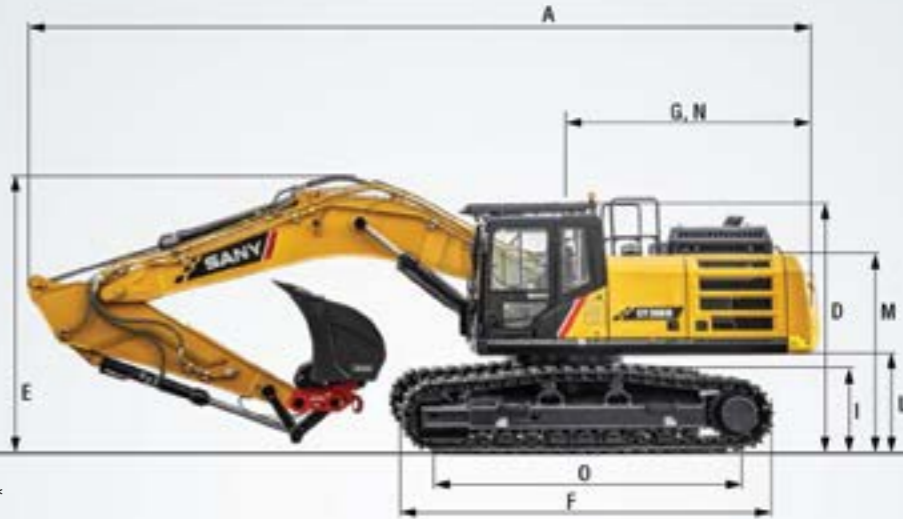
## פשטות היא המפתח כשמדובר בתחזוקה

בדיקות ועבודות תחזוקה סדירות מבטיחות ביצועים טובים ואת חיי השירות של המחפר. לכן, אנו הופכים את המשימות האלו לקלות ככל האפשר עבור המפעיל. בלוק הסיכה מאפשר סיכה מהירה ונוחה של נקודות סיכה מרובות בפעולה אחת. קל להגיע אל מסנן האוויר ממפלס הקרקע, ומדיד השמן ממקום מעל משטח המפעיל.



מידות

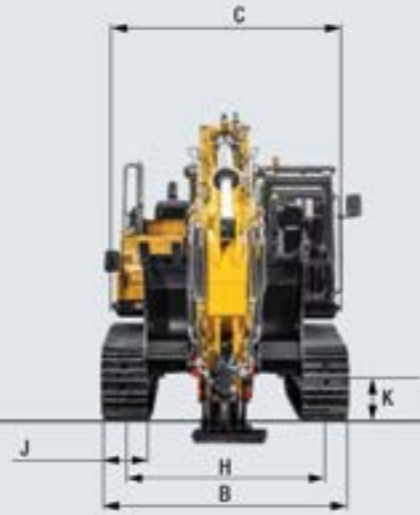
A	אורך במצב הובלה	11,432 מ"מ
B	רוחב במצב הובלה *	3,190 מ"מ
C	רוחב כולל של המבנה העילי	3,107 מ"מ
D	גובה מעל תא המפעיל/ROPS	3,783 מ"מ
E	גובה הזרוע הראשית - הובלה	3,783 מ"מ
F	אורך כולל של הזחל	5,316 מ"מ
G	אורך החלק האחורי	3,552 מ"מ
H	מפסק זחלים	2,590 מ"מ
I	גובה הזחל	1,123 מ"מ
J	רוחב רפידות הזחל	600 מ"מ
K	מרווח קרקע מינימלי	524 מ"מ
L	מרווח המשקולת הנגדית	1,418 מ"מ
M	גובה מכסה המנוע	2,794 מ"מ
N	רדיוס צידוד החלק האחורי	3,552 מ"מ
O	מרחק בין מרכזי תופי הזחל	4,140 מ"מ



\* ברוחב רפידות זחל של 600 מ"מ

משקל תפעולי

40,150 ק"ג SY390H



מנוע

דגם סוג	CUMMINS L9-C מקורר מים, 6 צילינדרים, עם מסילה משותפת ומערכת Adblue
פליטת מזהמים בגזי הפליטה Stage V	
הספק נקוב	252 קו"ט / 2100 סל"ד
מומנט מרבי	1,526 ניוטון-מ' / 1,400 סל"ד
נפח מנוע	8,900 סמ"ק
מצברים	2 x 12 וולט / 120 Ah

מערכת הידראולית

משאבה ראשית	2 משאבות בוכנות בעלות ספיקה משתנה ובקרה אלקטרונית
ספיקת שמן מרבית	2 x 352 ל"דקה
מנוע הסעה	מנוע בוכנות צריות בעל הדחק משתנה
מנוע צידוד	מנוע בוכנות צריות
ספיקת שמן מרבית (AUX 1)	550 ל"דקה

הגדרות לחצי הפריקה של שסתומי הפריקה

מעגל הכלי הייעודי	בר 343
מגביר הכוח	בר 373
מעגל הצידוד	בר 275
מעגל ההסעה	בר 343
לחץ פיקוד	בר 39

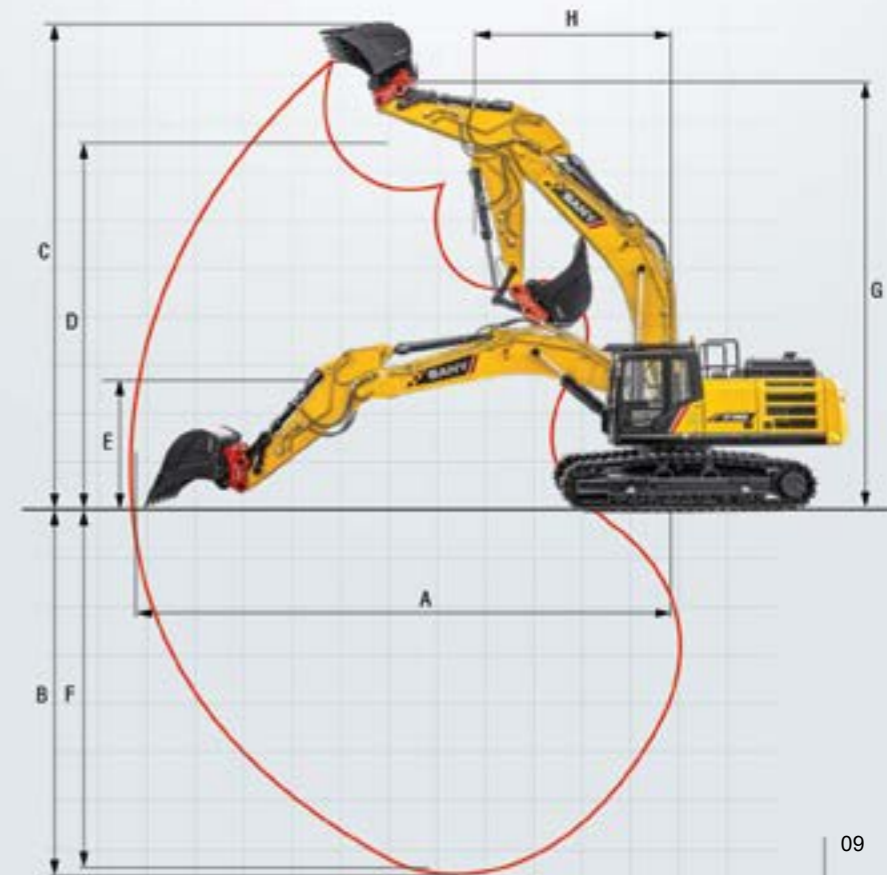
כושרי הרמה\*

גישות מרבית בחפירה	רדיוס					גובה נקודת העומס					
	כושר הרמה	7.5 מ'	6.0 מ'	4.5 מ'	3.0 מ'						
7.5 מ' ק"ג	7743	5920	6927	6256	6971	7444	7444	8267	8267	9640	9640
6.0 מ' ק"ג	8583	4828	6918	6034	7322	8284	8284	10058	10058	14043	14043
4.5 מ' ק"ג	9096	4225	6974	5702	7889	7827	9436	11495	12556		
3.0 מ' ק"ג	9338	3907	7054	5359	8476	7190	10542	10229	14685		
1.5 מ' ק"ג	9331	3802	7122	5087	8888	6742	11245	9616	15501		
במפלס הקרקע	9074	3904	7120	4935	8958	6525	11369	9458	15232	10317	10317
-1.5 מ' ק"ג	8541	4269	6940	4933	8484	6512	10835	9547	14166	17717	17574
-3.0 מ' ק"ג	7680	4824	4824	5173	6783	6700	9403	9839	12168	15804	15804
-4.5 מ' ק"ג	6353				5723	5723	8518	8518	10634		

\* ברוחב רפידות זחל של 600 מ"מ

אזור העבודה

A	נגישות מרבית בחפירה	11,022 מ"מ
B	עומק חפירה מרבי	7,473 מ"מ
C	גובה חפירה מרבי	10,098 מ"מ
D	גובה פריקה מרבי	7,746 מ"מ
E	גובה פריקה מינימלי	2,770 מ"מ
F	עומק חפירה אנכית מרבי	7,304 מ"מ
G	גובה כולל מעל לזרוע המשנית ברדיוס צידוד מינימלי	8,949 מ"מ
H	רדיוס צידוד מינימלי	4,176 מ"מ



ביצועים

מהירות הצידוד	9 סל"ד
מהירות נסיעה מרבית	במצב גבוה 5.2 קמ"ש, במצב נמוך 3.1 קמ"ש
כוח נסיעה מרבי	245 קילו-ניוטון
כושר נסיעה במעלה	35°
קיבולת הכף	1.9 מ"ק
לחץ קרקע	0.7 ק"ג/סמ"ר
כוח חפירה של הכף, ISO	233 קילו-ניוטון
כוח חפירה של הזרוע המשנית, ISO	184 קילו-ניוטון

מרכב תחתון ומבנה עילי

אורך הזרוע הראשית	6,500 מ"מ
אורך הזרוע המשנית	3,200 מ"מ
גלילי זחל תחתונים	9
גלילי זחל עליונים	2
התקן סיבוב	ממסרת הפחתה פלנטרית המונעת על-ידי מנוע בוכנות צריות, ובלם צידוד בעל שחרור הידראולטי אוטומטי

**כולל כבר תוספות רבות מהמפעל**

ה-SY390H מצויד בתוספות רבות כסטנדרט. החל מתא המפעיל הנוח ועד להחלפה האוטומטית של המערכת ההידראולית, מאפיינים רבים הופכים את התפעול היומיומי ליעיל ובטוח יותר.



**שירות שאתה יכול לסמוך עליו**

רווחיות מרבית מההשקעה, ולבטיחות. מרכז השיווק והשירות של SANY ישמח לסייע לך עם מערך מקיף של שירותים, שיבטיחו שהציוד שלך יתמיד לפעול ביעילות במהלך חיי השירות הארוכים שלו.

בדיוק כמו עבור המחפרים שלנו, אנו דורשים איכות גבוהה ואמינות מכל מוצרי השירות שלנו. זה תומך בביצועי הציוד שלנו הן מבחינת עמידותם והן מבחינת יחס העלות-ביצועים המעולה שלהם. אחרי הכל, התחזוקה היא קריטית ליעילות, להפקת

**נוחות למפעילים / תא המפעיל**

- מיזוג אוויר אוטומטי קירור/חימום\*
- רדיו ורמקול
- משענות יד (מתכווננות)
- שקעי 12 וולט
- שקע USB (מוזיקה)
- מושב עם מתלה אוויר
- מושב מחומם
- חלון גג נפתח
- צידנית מקוררת אינטגרלית
- צג מגע 10 אינץ'
- תא מפעיל ROPS/FOPS עם הגנה מלפנים
- רצפה מצופה גומי

**פנסי עבודה**

- פנסים - קדמיים (LED)
- פנסים - זרוע ראשית (LED)
- פנסים - פלטפורמה (LED)
- פנסים - אחוריים (LED)

**מנוע/תא מנוע**

- מעבר אוטומטי לסיבובי סרק
- משאבת דלק
- DPF
- ממיר קטליטי מחמצן עבור מנועי דיזל

**מערכת הידראולית**

- בלם צידוד
- 2 מהירויות נסיעה
- צנרת עבור תפקוד עזר הידראולי נוסף 1 AUX
- צנרת עבור תפקוד עזר הידראולי נוסף 2 AUX
- ידיות הפעלה (ג'ויסטיק) למערכת פיקוד בלחץ נמוך

**בטיחות**

- מתג ראשי של המצברים
- אזעקת נסיעה
- משואת אזהרה
- מצלמה אחורית
- מצלמה בצד ימין
- מעקות
- מכסי תא מנוע ננעלים
- מכסה ננעל לפתח מילוי הדלק

**צויד עבודה**

- שסתומי החזקת עומס עבור הזרוע הראשית והזרוע המשנית, עם מחוון עומס-יתר
- מעגל להפעלה דו-כיוונית עבור רתם הידראולי מהיר, עם צנרת
- קו פרופורציונלי להפעלת פטיש/מספריים על ידית ההפעלה, עם צנרת
- קו להפעלת סיבוב על ידית ההפעלה, עם צנרת
- קו פרופורציונלי להפעלת סיבוב על ידית ההפעלה, עם צנרת
- כוונן הזרימה עבור כלים ייעודיים
- כוונן הלחץ עבור כלים ייעודיים
- הגנת בוכנה משני צידי המבנה העילי

**מרכב תחתון**

- זחלי פלדה 600
- קדחים/אוזניים לריתוק

**SANY – גמישים, מהירים ותמיד שם עבורך**

סיוע מהיר, ייעוץ מותאם ואספקה אמינה של חלפים – זו המשמעות של שירות פרימיום מבחינתנו.



**היתרונות הנוספים המוצעים על-ידי SANY:**

- + אספקה מהירה הודות למחסן המרכזי ליד קלן
- + יותר מ-15,000 חלקי חילוף, מבטיחים לציוד שלך אמינות מרבית
- + ידע ומומחיות לאספקה מיטבית של הדרוש לציוד שלך
- + הודות לתוכניות ההדרכה וההכשרה המיוחדות של SANY, מרכזי השירות שלנו תמיד מעודכנים, כדי שיוכלו להתמודד עם כל האתגרים הטכניים.



**אספקת חלפים – מהירה ואמינה**

באמצעות הרכישה של מחפר זחלי SANY ביצעת השקעה נבונה לעתיד. אספקה מהירה של חלקי חילוף היא הערובה שלך למזעור זמני ההשבתה בעקבות תקלות.



**מידע מפורט בשחור לבן**

מדריכים וספרות עזר קיימים עבור כל המחפרים הזחליים של SANY, ויכולו לסייע לך בתפעול, תחזוקה, שירות ותיקונים. אלה כוללים הוראות תפעול ותחזוקה וכן מפרטים טכניים.

## ציוד עתיר עוצמה גמיש



ה-SY390H מקל עליך לעבוד ביעילות. ועם גמישות רבה כמו שתמיד רצית. הודות לשינוי המצב האוטומטי של שסתום הפטיש והכלים הייעודיים הניתנים לתכנות בנפרד, ניתן אפילו להחליף כלים ייעודיים מאתגרים במהירות ובקלות. הדבר הופך את הפעולה ליעילה יותר ודורש פחות פשרות בעת שינוי משימות. ה-SY390H, עתיר העוצמה והגמיש, הוא גיבור אמיתי בעבודה, שמבצע בנחישות ובהתמדה עבודה רבה, בכל מטלה ובכל יישום.

### דגשים טכניים עיקריים

מנוע	CUMMINS L9-C
הספק נקוב	252 קו"ט / 2,100 סל"ד
מומנט מרבי	1,526 ניוטון-מ' / 1,400 סל"ד
מהירות נסיעה מרבית	5.2 קמ"ש
מהירות הציוד	9 סל"ד
משאבה ראשית	2 משאבות בוכנות בעלות ספיקה משתנה ובקרה אלקטרונית
ספיקת שמן מרבית	2 x 352 ל"דקה

### בסיס יציב

האות H המופיעה אחרי SY390 מציינת "Heavy Duty" (עבודה מאומצת). או איכותי וחסון.

המרכב התחתון לעבודה מאומצת הוא לא רק ערובה ליציבות גם בתנאים קשים, אלא גם הבסיס לחיי שירות מקסימליים ולביצועים מקסימליים.

### נוח להפליא, פרודוקטיבי להפליא

אתה יכול להרגיש ממש בנוח בתא המפעיל הזה. גדול, מאורגן בצורה ברורה, ארגונומי. עם מושב מתכוונן בנפרד, קונסולות מתכווננות וצג מגע גדול של 10 אינץ'.

### אתה יכול לסמוך עליו

הזרוע הראשית והזרוע המשנית תוכננו עם חלוקת משקל אופטימלית ליכולת הרמה מקסימלית. האזורים שעליהם מופעל העומס המרבי בתנאים היומיומיים הקשים באתר הבנייה מורכבים מחלקים יצוקים בעלי חוזק גבוה. הדבר מפחית את מאמצי העומס ומאריך את חיי השירות.

### נראה טוב

כדי להבטיח שלמפעיל תמיד יהיה שדה ראייה ברור על כל סביבת העבודה, ה-SY390H מצויד במצלמה אחורית ומצלמה צידית. הצג מראה את התמונות בחדות גבוהה, בנפרד או בשילוב. גם שדה הראייה לאחור נקי מהפרעות, הודות למכסה המנוע השטוח.

### יעילות אופטימלית

ה-SY390H ניגש לעבודה בעוצמה רבה. מנוע הדיזל של קמינס עם 252 קו"ט ומערכת ההידראולית חזקה של קוואסאקי מסוגלים לעמוד אפילו באתגרים הקשים ביותר, תוך שילוב של דינמיות ודיוק.

### פרודוקטיביות מקסימלית

ה-SY390H מוכיח שוב ושוב את הגמישות שלו, בכל עבודה. אתה יכול לבחור את מצב הפעולה המתאים ביותר עבור כל משימה ומשימה: ביצועים גבוהים או צריכת דלק מינימלית. יתר על כן, שני מעגלי בקרה משניים הכלולים כסטנדרט מוסיפים לגמישות המופתית שלו.



"מדויק וחזק"

מנו Ets FRADET France

מוצרים מסוימים עשויים לא להיות זמינים בחלק מן השווקים. כחלק ממאמצי הפיתוח והשיפור המתמידים שלנו, שמורה לנו הזכות לבצע שינויים של התיכון, העיצוב והמפרטים ללא כל הודעה מוקדמת. באירורים ובתמונות ייתכן שמופיעות אופציות נוספות.

# SANY

Quality Changes the World

SANY EUROPE GmbH  
SANY Allee 1  
D-50181 Bedburg  
fon +49 2272 90531 100  
fax +49 2272 90531 109  
[info@SANYeurope.com](mailto:info@SANYeurope.com)  
[www.SANYeurope.com](http://www.SANYeurope.com)

# freesbe

משרד: 03-6381343, כתובת: האורגים 34, חולון.  
[ce.freesbe.com](http://ce.freesbe.com)