

SY80U



מחפר בעל חלק אחורי קצר מהדור
החדש

Fully change BRAND NEW C10

האיכות משנה את העולם

SANY מוביל בחדשנות

- הספק נקוב 53.7 קוו"ט/2100 סל"ד
- משקל תפעולי 8800 ק"ג
- קיבולת הכף 0.28 מ"ק



SY80U

**מוביל מבחינת ערך
יעילות בניצול
אנרגיה**

מחפר הידראולי SY80U מהדור החדש



יתרונות ודגשים למכירה

SY80U הוא מחפר זחלי בעל חלק אחורי קצר מהדור החדש, שפותח על-ידי SANY כך שיעמוד בדרישות תקן בקרת פליטת המזהמים EU stage V. מערכת הנעה ומערכת הידראולית באיכות גבוהה ביותר, חלקים מבניים מחוזקים, פלטפורמה סובבת בעלת חלק אחורי קצר וטכנולוגיות מתקדמות אחרות מעניקות למחפר זה אמינות גבוהה, ביצועים מעולים, בטיחות, ביצועי הגנת סביבה, נוחות פנימית ונוחות בעבודה, וכן תפקודים מהירים. מגוון רחב של אופציות מאפשר להציע תצורות מיוחדות בהתאם לדרישות שונות של הלקוחות.



ביצועים
מעולים



אמינות גבוהה



נוח ומהיר



בטיחות
וידידותיות
לסביבה

מהימנות גבוהה

אמינות הגבוהה ביותר בתעשייה

אמינות

- במחקרים שנערכו על-ידי אגודת האיכות הסינית נמצא שהזמן הממוצע בין תקלות של מחפר SANY ארוך הרבה יותר מזה של מותגים מתחרים כגון Hitachi, Komatsu ואחרים, והוא הוכתר כאלוף בתחום זה.
- ה-SY80U מצטיין בשיפורים רבים בחלקים המבניים, בהפחתה משמעותית של שיעור התקלות, ובהיבטים חשובים נוספים. אמינות המחפר שופרה עוד יותר.

הזמן הממוצע בין תקלות של מחפר SANY ארוך הרבה

יותר מזה של מותגים מתחרים כגון Hitachi, Komatsu

ואחרים

三一挖掘机平均无故障时间超过外资品牌

11月24日, 中国质量协会用户委员会在京发布了2012年挖掘机行业产品平均无故障时间调查结果。调查结果显示, 中(15吨以上25吨以下)小(15吨以下)吨位挖掘机产品, 自主品牌的平均无故障时间已接近甚至超过外资品牌, 可靠性有了较大提升。其中, 三一以1048.35小时无故障力压小松、日立等洋品牌。

均无故障时间, 是指相邻两次故障之间的平均工作时间。其时间越长, 表明其在产品寿命周期内发生故障的频次越少, 是从时间维度描述产品质量、反映产品可靠性的重要指标。

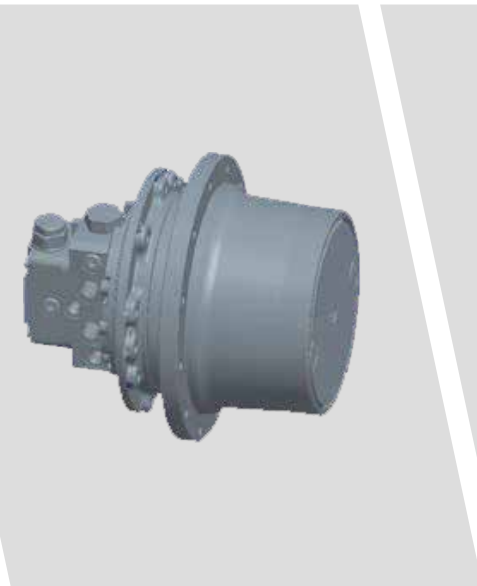
在本次调查中, 三一的挖掘机产品以平均无故障时间达1048.35小时名列受调查的6个品牌之首, 长于日本小松产品的1009.2小时和神钢产品的999.86小时。另外两个自主品牌柳工和玉柴的产品分别以881.44小时和748.09小时名列第五和第六。

调查还显示, 无论中外品牌, 液压系统均为故障率较高的系统, 而自主品牌电气系统的故障率远高于国外品牌, 车身及结构系统附件的故障率则是国外品牌较高。(胡铁军)

三一挖掘机组装车前

תצורת הליבה

- מערכת אמינה לבקרה אלקטרונית של המשאבה הראשית מתוצרת SANY, המתאימה את פעולתה באופן מדויק להספק המנוע.
- שימוש במניפה מסיליקון בעלת מצמד אלקטרוני ניתן לתכנות של Borgwarner, המפחית את צריכת הדלק והרעש.
- העיצוב החדש והמחוזק של חלקי המבנה מעניק למכונה חיי שירות ארוכים יותר.



מערכת ההנעה

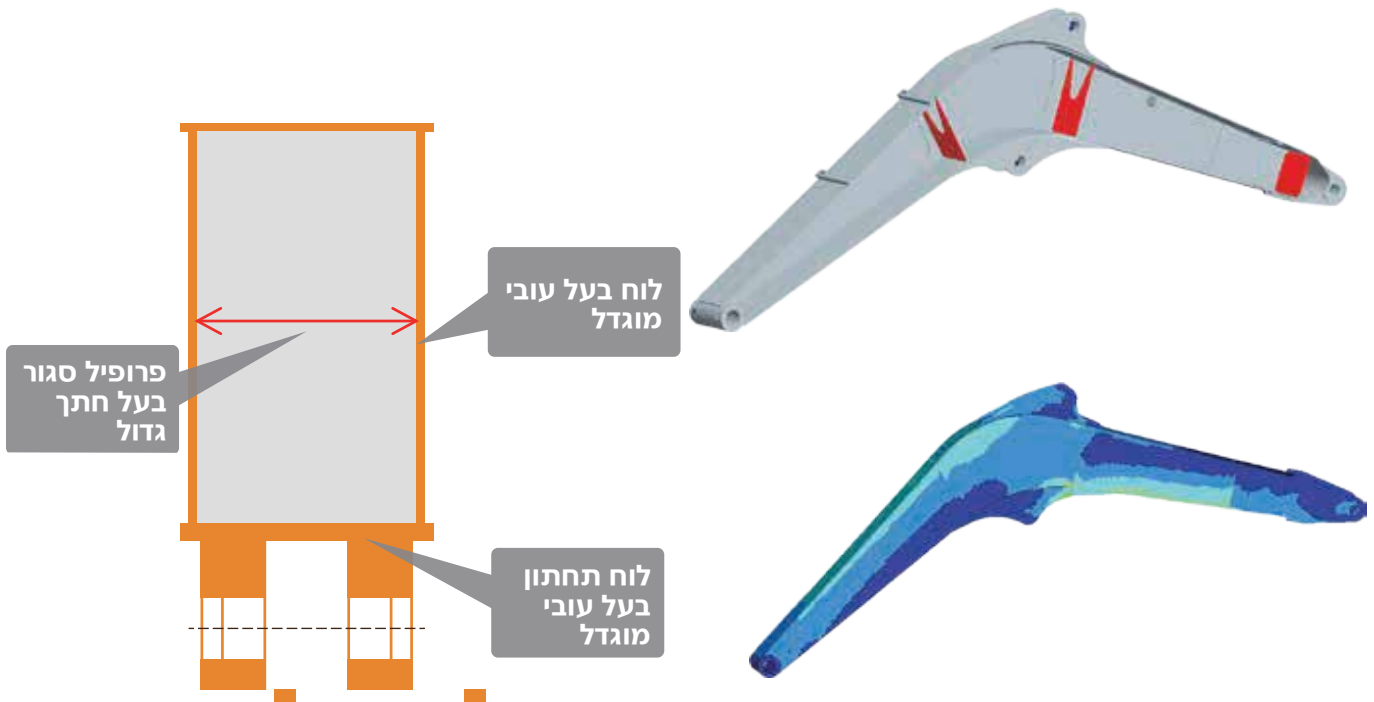
- מסנן אוויר 7 אינץ' גדול ובעל כושר סינון גבוה כלול במפרט הסטנדרטי; דיוק המסנן הוא עד 99.9%.
- קיבולת גבוהה, חיי שירות ארוכים ועלויות תחזוקה נמוכות.
- התקן התראה אלקטרוני יעיל ובטוח.



מערכת ההנעה

- מסנן הדלק בעל הקיבולת הגבוהה, כושר הסינון הגבוה, הדו-שלבי להגנה כפולה כלול במפרט הסטנדרטי; הוא מצטיין ביעילות סינון גבוהה וחי שירות ארוכים, ומרווחי הטיפול שלו ארוכים פי שתיים.
- קרב הסינון הגס של 5 מיקרון וקרב הסינון העדין של 4 מיקרון יכולים לסנן את המזהמים הקטנים ביותר, ולהבטיח שמירה על חלקי מערכת הדלק.





לוח עמיד בשחיקה + הגדלת עובי הלוח

- השילוב של לוח עמיד בשחיקה בחלק הקדמי של הזרוע המשנית מעניק חיי שירות ארוכים יותר
- השימוש בטכנולוגיית טונגסטן-קרביד חדשה על המשטח הקדמי של הזרוע המשנית הכפיל את העמידות בשחיקה ובלאי.





כף

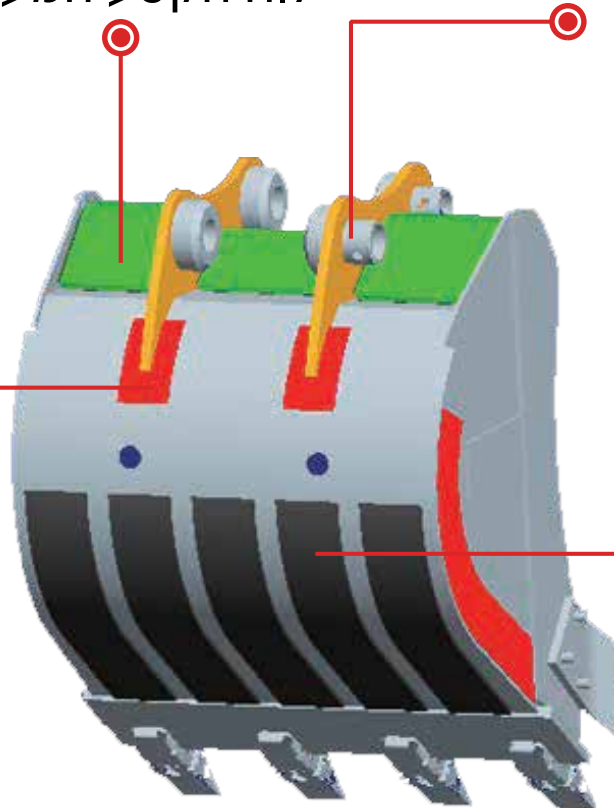
• הכף היא בעלת לוחות עמידים לשחיקה ובלאי בצדה התחתון, לוחות חיזוק בגב, ולוחות חיזוק לתושבות הריתום שלה, וכתוצאה מכך חיי השירות שלה ארוכים ביותר מ-50%.

לוח הקטע המעוגל

לוחות חיזוק לתושבות הריתום

לוחות עמידים לשחיקה ובלאי

לוח חיזוק



מרכב תחתון

- הגלגל הנושא הוחלף בגלגל נושא עם מתח קבוע, לראשונה בתעשייה. אורך חיי השירות הוכפל.
- הקיבוע של הגלגל הנושא מחוזק בשני הצדדים, והתוצאה היא מבנה חסון, עמיד ואמין יותר.



מערכת בדיקות ובחינות

- מערכת מושלמת של מחקר, פיתוח, בדיקות ובחינות היא התשתית החיונית לביצועים מעולים.
- עקב כך, הקמנו מרכז בחינות עמידות מכונות מלא, עם כל התפקודים הדרושים. כל דגם של מחפר חייב לעבור מעל 2,000 מבחני חפירה בשטח.
- חלקים ורכיבים חשובים כדוגמת ציוד העבודה, תא המפעיל, הרכיבים ההידראוליים וכד' עוברים מבחני התעיפות של 800,000 הפעלות.



טכנולוגיית ייצור

- טכנולוגיית ייצור מובילה היא ערוכה אמינה לייצור של מוצרים מעולים.
- ל-SANY יש קו הרכבה RGV הכולל רובוטי ריתוך אוטומטיים לחלוטין, ציוד בעל דיוק גבוה ומרכזי עיבוד מתקדמים.
- קווי הייצור וההרכבה של SANY זכו בחמישה כוכבים בתחרות אתרי הייצור הלאומית של 2013 ובפרס איכות בין-לאומי ב-2014.



ביצועים מעולים

עוצמה מוגדלת

מנוע

- מנוע יאנמאר ייחודי ל-SANY. מצטיין בעוצמתו ובביצועיו האמינים.

מנוע יאנמאר



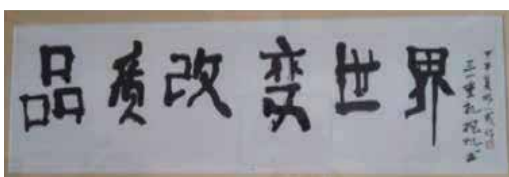
יתרונות המנוע יאנמאר

- בשימוש נרחב במיני מחפרים, ונהנה ממוניטין מעולה בקרב הלקוחות
- עמיד, חסכוני, חלקי חילוף זולים, תחזוקה נוחה

פעולה מדויקת יותר

בקרת עומס

- SANY משתמשת במערכת בקרת עומס המצטיינת ביעילות פעולה גבוהה יותר, ביצועי בקרה משופרים, כושר פילוס ויישור מעולה, ותפעול מדויק באופן יוצא מן הכלל - ומסוגלת להעניק תחושה תפעולית כמעט מושלמת.



כתיבה תמה באמצעות SY80U

SY80U	
מערכת בקרת עומס	מערכת הידראולית
מסוגלת לחוש בשינויים זעירים בעומס ולכוון את הספיקה והלחץ בהתאם, כדי להעניק ביצועי בקרה מושלמים.	מאפייני המערכת
מהירות ההפעלה אינה תלויה בעומס	יתרונות וחסרונות

היתרונות של מערכת בקרת עומס:

ממש את מה שאתה חושב עליו, בדיוק כמו בידיך!

צריכת אנרגיה מופחתת, יעילות גבוהה יותר

צריכת דלק ויעילות פעולה

- בהשוואה לדגמים בעלי משקל זהה של מותג מתחרה, צריכת הדלק שלנו נמוכה ביותר מ-8% ואילו יעילות הפעולה גבוהה ביותר מ-11%.



דגם מתחרה בעל משקל זהה	SY80U	מערכת הדלק	מצב עבודה
9.77	8.97	דלק (ליטר/שעה)	S11
69.78	78.02	יעילות פעולה (מ"ק/שעה)	

כוח החפירה גבוה יותר

השוואת כוחות

- עם כוח חפירה גבוה יותר משל דגם מתחרה בעל משקל זהה, קל יותר לבצע עבודות חפירה בסוליה (קרקע) נוקשה.



דגם מתחרה בעל משקל זהה	SY80U	כוח חפירה קילו-ניוטון
65.2	72.7	כף

בטיחותי וידידותי לסביבה

אבזור הבטיחות

מפרט בטיחות העומד בתקנים בינלאומיים

- עומד בדרישות תקני הבטיחות של סין, האיחוד האירופי, צפון אמריקה ועוד.
- תא המפעיל של ה-SY80U הוא בעל תיכון של ROPS (מבנה מגן בהתהפכות) ו-FOPS (מבנה מגן מפני חפצים נופלים), ויש לו אישורי עמידות בדרישות ROPS ו-FOPS.



ציוד בטיחות

• מיקום למטפה כיבוי אש,
פטיש חילוץ בחירום.
• משענת-יד, מראה גדולה,
חגורת בטיחות, שלטי
בטיחות



ניתן למיחזור

- כל החיפויים מיוצרים מלוחות מתכת ניתנים למיחזור וידידותיים לסביבה; אין כלל בחומרים מזהמי סביבה כגון פלסטיק משוריין בסיבי זכוכית.

SY80U כל החיפויים מיוצרים מלוחות מתכת



הגנת הסביבה

- המנוע חסכוני וידידותי לסביבה, ועומד בתקנים המתקדמים ביותר.
- המקרן ומצנן השמן מיוצרים מאלומיניום.
- נעשה שימוש בצבע ידידותי לסביבה, כדי למזער את זיהום הסביבה.
- אתר ייצור דמוי גן.



נוחות מצוינת

תפעול נוח – סביבת הפעלה חמימה ותחושה משפחתית

חויית נוחות

- עם אבזור ברמה גבוהה, שדה ראייה היקפי רחב, מושב המותקן על מתלה, שיכור רעידות וביצועי הפחתת רעש מעולים, חויית ההפעלה היומיומית נוחה הרבה יותר.
- מערכת מיזוג אוויר אוטומטית במלואה מזרימה אוויר מקורר או מחומם כנדרש, ומסייעת ליצור סביבה פנימית נוחה יותר בתא המפעיל.
- מצית, מאפרה, מחזיק ספל, תיבה לתיקיה ומנורת קריאה כלולים במפרט הסטנדרטי.



תחזוקה נוחה

- מסנן האוויר, מסנן הדלק הגס, מסנן הדלק העדין, מסנן שמן המנוע ומסנן שמן למערכת הפיקוד נמצאים כולם בטווח גישה נוח וניתן לטפל בהם בנוחות ובקלות.
- מכסה הגישה גדול ומאפשר גישה נוחה. לאחר פתיחתו, הגישה מעולה ניתן לבצע את הטיפול היומי ממפלס הקרקע באופן נוח ביותר.



חויית נוחות

- רשת המקרן הנוסף ניתנת להסרה, וכך ניתן לשטוף ולנקות אותה באופן נוח.



אופציות מיוחדות

אופציות מיוחדות

- מגוון של אופציות מאפשר להציע את ה-SY80U בתצורות מיוחדות, בהתאם לצרכים שונים של הלקוחות.



תצורת הזחלים

זחל מגומי 450 מ"מ (התצורה הסטנדרטית)

זחל מתכת עם פלטות מתחלפות 450 מ"מ (אופציה)

תצורת הזרוע המשנית

זרוע משנית סטנדרטית של 2.05 מ' (התצורה הסטנדרטית)

תצורת תא המפעיל

עם מיזוג אוויר (התצורה הסטנדרטית)

פנס מהבהב לאזהרה

תצורת הכף

ללא כף (התצורה הסטנדרטית)

כף של 0.28 מ"ק

- צנרת לפטיש חציבה
- מתג ראשי של המצברים
- פנס מהבהב



נתוני ביצועים עיקריים	
מהירות הנסיעה (גבוהה/נמוכה)	4.5/2.5 קמ"ש
מהירות הצידוד	10 סל"ד
כושר נסיעה במעלה	70% / 35°
לחץ קרקע	37.9 kPa
כוח חפירה של הכף	72.7 קילו-ניוטון
כוח חפירה של הזרוע המשנית	40.5 קילו-ניוטון

מפרט	
משקל כולל	8800
קיבולת הכף	0.28 מ"ק

מנוע	
דגם	Yanmar 4TNV98CT
סוג	4 צילינדרים/4 פעימות/טורי/מקורר מיים/ניקה טבעית
הספק נקוב	53.7 קוו"ט / 2100 סל"ד
מומנט מרבי	290 ניוטון-מ' / 1350 ניוטון-מ'
נפח מנוע	3.318 ליטר

מערכת ההנעה שבמרכב התחתון	
גלגל נושא וגלגל הנעה בכל צד	1
גלגל מוביל/תומך בכל צד	5
זחל סטנדרטי	זחל מגומי 450 מ"מ

קיבולת השמן ונזל הקירור	
מכל דלק	100 ליטר
מכל שמן הידראולי	120 ליטר
שמן מנוע	10.2 ליטר
מקרן	12 ליטר
הינע סופי	1.2x2 ליטר

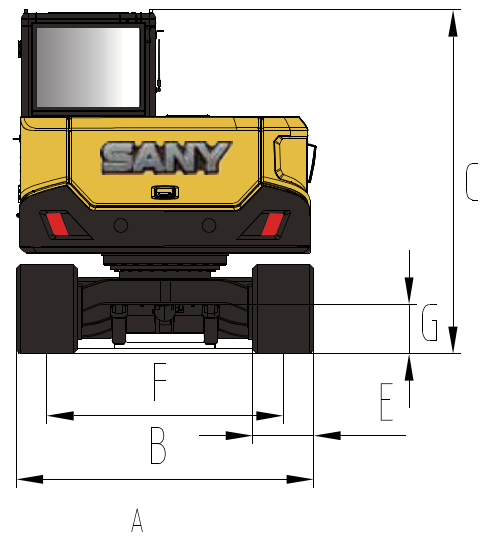
כושר הרמה נקוב (ק"ג)-SY80U

SY80U												מידת מקס' (מ"מ)	A	B
5 מ'			4 מ'			3 מ'			מקס'					
🔧	🔑	🔧	🔧	🔑	🔧	🔧	🔑	🔧	🔧	🔑	🔧			
*1800	1338	*1800	*1960	*1960	*1960				*1710	1325	1710	5025	5 מ'	
*2085	1345	*2085	*2080	*2080	*2080				*1225	1055	*1225	5703	4 מ'	
*1585	*3100	*3100	*3100	*2540	1875	*2540	1770	1315	*2275	930	1285	6106	3 מ'	
*1630	3850	2675	*4745	2425	1760	*3180	1715	1260	*2570	865	1185	6297	2 מ'	
*1750	3595	2450	*4325	2305	1650	*3745	1655	1205	*2845	855	1170	6297	1 מ'	
*1965	3525	2390	*4850	2240	1590	*4020	1615	1170	*2995	885	1215	6109	0 מ'	
*2370	3490	2360	*5670	2195	1550	*3950	1585	1140	*2935	995	1360	5707	-1 מ'	
*2400	3510	2375	*4915	2195	1550	*3490	1600	1150	*2445	1185	1630	5031	-2 מ'	
						*2290	1735	*2290	*3385	2450	*3385	3899	-3 מ'	
צבע זהב מציין שמרכז הגלגל המוביל הוא נקודת ההטיה														
צבע אפור מציין ששפת סכין הדחפור היא נקודת ההטיה														

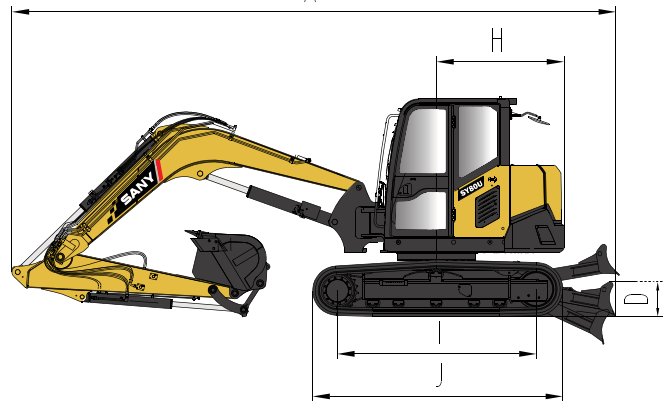
הסימון * מציין שכוח ההרמה מוגבל על-ידי המערכת ההידראולית (מחושב בלחץ של 87% מלחץ העבודה הנקוב של המערכת ההידראולית). הערכים הנקובים הם לציבות 75%.

מידות המחפר (מ"מ)

מ"מ (יחידות):	מידות כלליות	A
7010	אורך כולל (במצב הובלה)	A
2200	רוחב כולל	B
2550	גובה כולל (במצב הובלה)	C
410	גובה סכין הדחפור	D
450	רוחב זחל סטנדרטי	E
1750	מפסק זחלים	F
365	מרווח קרקע מינימלי	G
1480	רדיוס צידוד החלק האחורי	H
2315	מרחק בין מרכז גלגל המתח לבין מרכז גלגל הנעת הזחל	I
2915	אורך זחלים במגע עם הקרקע	J

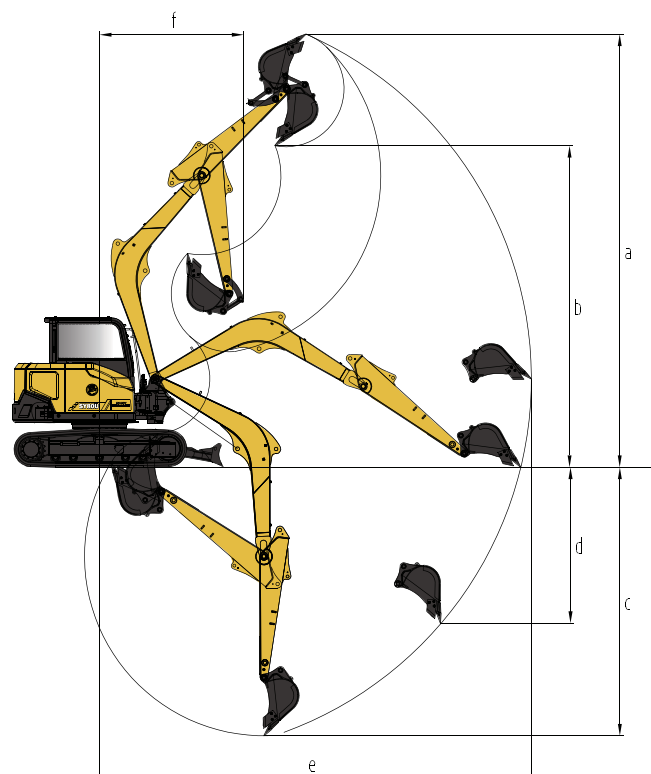


הפרמטרים של הביצועים	
8800	משקל כולל, ק"ג
0.28	קיבולת הכף, מ"ק
53.7/2100	הספק נקוב, קו"ט/סל"ד
4.5/2.5	מהירות הנסיעה (גבוהה/נמוכה), קמ"ש
10	מהירות הצידוד, סל"ד
70%/35°	כושר נסיעה במעלה
37.9	לחץ קרקע, kPa
72.7	כוח חפירה של הכף קילו-ניוטון
40.5	כוח חפירה מרבי של הזרוע המשנית קילו-ניוטון



טווחי פעולה (מ"מ)

מ"מ (יחידות):	טווח פעולה	a
7315	גובה חפירה מרבי	a
5430	גובה פריקה מרבי	b
4535	עומק חפירה מרבי	c
2490	עומק חפירה אנכית מרבי	d
7290	טווח גישה מרבי בחפירה	e
2435	רדיוס צידוד מרבי	f
5490	גובה מקסימלי ברדיוס הצידוד המרבי	g
480	מרווח קרקע מרבי כשסכין הדחפור מורמת	h
325	עומק חפירה מרבי של סכין הדחפור	i



מרכז שירות

רחוב האורגים 34 א.ת. חולון

טלפונים

*5245

03-7712097



רשת שירות עולמית

4008 28 2318

קו חם לשירות

4008 87 9318

קו חם לתלונות

*5245

מרכז השירות הארצי
של חברת קרסו



America

Cuba

Venezuela

Peru

Brazil

Chile

מנוע

- מנוע מתנע 12 וולט/3 קוו"ט
- אלטרנטור 12 וולט/80 אמפר
- מסנן אוויר יבש בעל שני קרבי סינון
- מסנן שמן אחוד
- מסנן סולר אחוד (גס ועדין)
- מקרן עם רשת בטיחות
- מכל מים משני למקרן
- חופת מניפה
- מנוע יאנמאר
- מערכת מעבר אוטומטי לסרק

תא המפעיל

- תא מפעיל במבנה פלדה מבודד רעש
- זכוכית משוריינת קלה
- בולמי זעזועים מגומי
- זכוכית עליונה נפתחת של השמשה הקדמית
- חלון אחורי המשמש גם כיציאת חירום
- מגב שקט עם מתז
- מושב בעל מתלה מכני
- רדיו AM-FM עם Bluetooth
- דוושות ושטיח רצפה
- רמקול ומראה פנימית
- חגורת בטיחות ומטפה כיבוי אש
- מחזיק ספל ומנורת קריאה
- מצית ומאפרה
- תיבה לתיקייה
- ידית ניתוק מכנית למערכת הפיקוד

מערכת הידראולית

- שסתום בקרה עם שסתום פריקה
- משאבה ראשית חשמלית
- מסנן שמן חוזר
- מסנן יניקה
- מסנן שמן פיקוד

מערכת מיזוג האוויר

- מערכת מיזוג אוויר אוטומטית במלואה
- לוח בקרת מערכת מיזוג האוויר

פלטפורמת צידוד של מבנה עילי

- מפלס הסולר
- מפלס שמן הידראולי
- מתג קתודה

מערכת ההנעה שבמרכב התחתון

- לוח הגנה על מנוע הנסיעה
- מערכת מתיחה הידראולית של הזחלים
- גלגלי הנעה
- גלגלי מתח
- זחלים מחוזקים עם אטמי פינים
- זחל מגומי 450 מ"מ
- לוח כיסוי לגחון
- לוח מגן לצילינדר סכין הדחפור

ציוד עבודה מלפנים

- זרוע ראשית מרוחקת במבנה פרופיל סגור
- זרוע ראשית מדגם Deflection boom
- ראש מדגם Deflection head
- מוט חיבור מרוחק
- אטם טבעתי נגד אבק
- פין

פריטים נוספים

- צנרת לפטיש חציבה
- צנרת עם מקשרים מהירים
- ידיות הפעלה רב-תפקודיות
- שסתום נגד התבקעות לזרוע הראשית ולזרוע המשנית
- משאבת דלק
- צג LCD עם תפקוד GPS

Shanghai SANY Heavy Machinery Co., Ltd
 כתובת: Shanghai SANY Heavy Machinery
 Industrial Park, Ping'an Town, Fengxian
 District Shanghai City, China
www.sany.com.cn

