

SANY

Quality Changes the World

SY26U



כאשר הזריזות קובעת

קטן. רב-עצמה. ליעילות מרבית במקומות הקטנים ביותר.

ציוד בנייה

מנוע
YANMAR 3TNV80F
הספק נקוב
15.2 קו"ט / 2500 סל"ד
קיבולת הכף
0.06 מ"ק
משקל תפעולי
2,760 ק"ג

מיני מחפרים
SY26U



SANY

למשימות מאתגרות אתה זקוק לשותף ברמה הגבוהה ביותר

איכות היא פרי של ניסיון. ושל רעיונות חדשים. זו הסיבה לכך שאנו משלבים שני גורמים חיוניים אלה ב-SANY. זו הסיבה שאנו אחד מהיצרנים המובילים בעולם, עם מכירות של יותר מ-250,000 מחפרים בתוך 10 שנים. המשמעות היא שאתה יכול תמיד לסמוך על מוצרים מתוחכמים, שביצועיהם נבחנו והוכחו בשטח. שיעור מרשים מהמחזור השנתי שלנו - 5-7% - מוקדש למחקר ופיתוח. לכן אנו לא מסתפקים בהבטחות בלבד, אלא גם מעניקים **אחריות יוצאת מהכלל של חמש שנים** המבטאת את העוצמה והחוסן של המוצרים שלנו.

250,000
מחפרים נמכרו במשך
10 שנים

5-7%
מהמחזור מושקעים במחקר
ופיתוח

אחריות
לחמש שנים*

האיכות משנה את העולם

*ישנם ענפי שוקדים מסוימים, בדרך עם מרכז השיווק והשירות המקומי שלך.



SY26U נתונים עיקריים

כוח חפירה מרבי של הכף
(ISO) 27.9 kN

כוח חפירה מרבי של הזרוע
המשנית
(ISO) 14.2 kN

מהירות הציוד
10 סל"ד

מהירות נסיעה מרבית
4.5 קמ"ש



SY26U



השילוב הקומפקטי ביותר של ביצועים ותפקודיות

גנות ועיצוב נוף. הדגם הקטן החדש מפגין את יתרונותיו גם במהלך ההובלה אל אתר העבודה, מכיוון שמידותיו הקומפקטיות ומשקלו הנמוך יחסית מאפשרים ביצוע מהיר ובטוח של ההעמסה והפריקה שלו ה-SY26U זמין גם עם תא מפעיל או בגרסת חופה.*

המכונות ה"קטנות" מבית SANY תמיד הוכיחו שהן נמנות עם הגדולות ביותר מבחינת היעילות והפקת הרווחיות המרבית מההשקעה - וכך הדבר גם עבור המיני מחפר החדש SY26U. הוא מרגיש בנוח בכל מקום בו הוא יכול להפגין את מהירותו והעצמה שלו, גם במקומות מוגבלים וצפופים. הבקרה המדויקת להפליא וכושר התמרון שלו מרשימים מאוד גם ביישומי בניית כבישים,

* הטקסטים הבאים בעלון זה מתייחסים הן לגרסת תא המפעיל והן לגרסת החופה של ה-SY26U.

מאפיינים עיקריים

חיסכון

לחכמים ובעלי חשיבה נכונה - פרודוקטיביות בכל ההיבטים

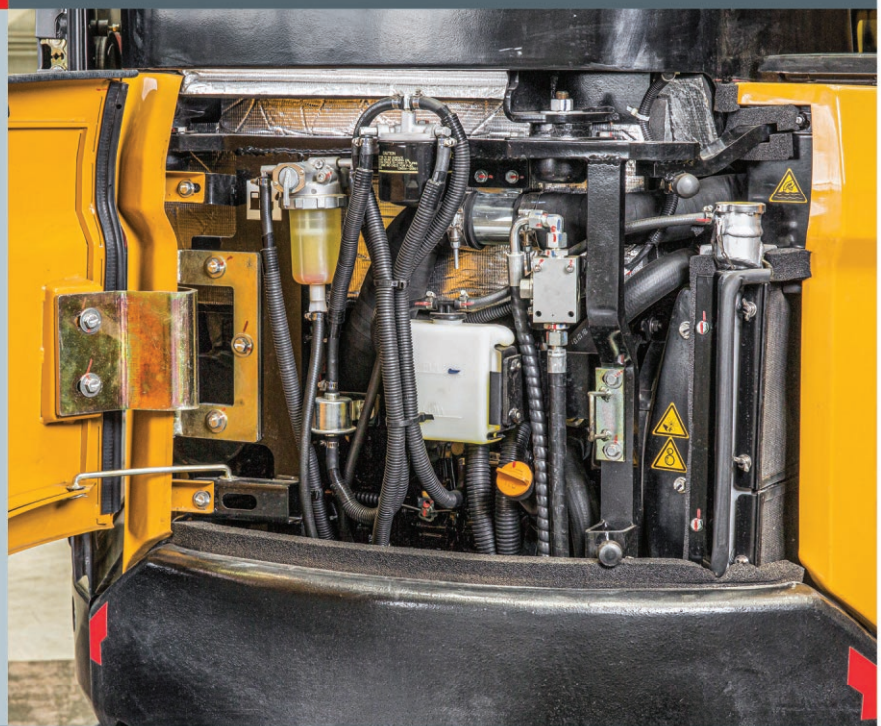
ה-SY26U החדש מתגאה במערך נרחב של מאפיינים המאפשרים לך ליהנות משיפורים קריטיים מהיבט החיסכון. אלה כוללים, לדוגמה, מערכת הידראולית בעלת חישת עומס מתקדמת, המיועדת לשפר את המהירות והביצועים, ובמקביל להפחית את צריכת הדלק.



אמינות מוחלטת - לשקט נפשי וביטחון!

האחריות* ל-5 שנים המוענקת על-ידי SANY מעניקה לך את הביטחון שאתה יכול לסמוך במלואו על הציוד שלך.

* עם שותפים פעילים



איכות

החוסן כלול. וגם אחריות לחמש שנים

החל מבחירת החומרים והתיכון, ועד לעבודת הייצור הקפדנית - עמידות וחוסן הם במוקד עבור כל המיני מחפרים של SANY. הם נבדקו ונבחנו שוב ושוב ביישומים מעשיים קשים ותובעניים. לדוגמה, כל חלקי החיפוי מיוצרים אך ורק מלוחות מתכת, המבטיחים עמידות ארוכת טווח ויכולת תיקון קלה בעת הצורך. והאחריות ל-5 שנים מעניקה לך את הביטחון והשקט הנפשי שאתה יכול לסמוך במלואו על הציוד שלך.

התחשבות חכמה בכל פרט - גם כאשר דלתות תא המפעיל פתוחות, הן עדיין אינן בולטות מעבר לרדיוס הפנייה של המחפר.



SY26U

מידות

אם אתה שואף לכוון גבוה, אתה חייב להיות מסוגל לחדור עמוק

עם המיני מחפר החדש של SANY לא תגיע במהירות למגבלות שלך. המבנה החסון של הזרוע הראשית וחלוקת המשקל הנבונה מאפשרים ליהנות טווח גישה אופקי מרבי של 4,850 מ"מ, טווח גישה אנכי מרבי של 4,410 מ"מ, ועומק חפירה של 2,820 מ"מ.

העיצוב של מחפר בעל רדיוס צידוד קצר של החלק האחורי מבטיח שהוא יוכל לפעול היטב ומהר גם באתרי בנייה בהם המרחב מוגבל וצפוף.



מידות

עצמה גדולה במבנה קטן - עם כושר התמרון שלו ומידותיו הקומפקטיות, המחפר בעל רדיוס הצידוד הקצר של החלק האחורי מפגין את מיטב יכולותיו במקומות צרים וצפופים, ופתרון תושבת הסביבול החכמה מעניק לו זריזות מוגברת.

חויית המשתמש

אנו שואפים תמיד להקל על העבודה - מפני שהעבודה היומיומית עשויה להיות תובענית מבחינת מפעיל המחפר. אנו מקפידים להציע פריטים ומאפיינים המקלים על העבודה, כדוגמת מושב מפעיל נוח בעל מתלה האוויר, או הצג הצבעוני הגדול בעל הרזולוציה הגבוהה.

איכות

חוסן ואמינות - גם הדגמים הקטנים של SANY מתוכננים לתת מענה לדרישות המחייבות כוח רב, ונדרשים לעמוד בכך בכבוד. זו הסיבה לכך שהם פריטים ומאפיינים מהבסיס ומעלה, כמו לדוגמה תפרי ריתוך בעלי דיוק גבוה מאוד, המבוצעים על-ידי רובוטים מתקדמים.



חיסכון מובנה

חיסכון ויעילות בכל היבט - המערכת ההידראולית היעילה, בעלת חישת עומס, מבקרת את הספיקה המשתנה של משאבות הבוכנות, ומבטיחה שיסופק הכוח הדרוש לביצוע חלק ויעיל של כל הפעולות, תוך אספקת הכוח הדרוש ולא יותר מן.

רכיבים

פרטים משופרים - ראות טובה היא הבסיס לעבודה טובה. פנסי עבודה LED רבי עצמה מאירים את אזור העבודה באופן אחיד. גם יחידת ההנעה מבית YANMAR מרשימה באמינות ובעצמה שלה.

בטיחות

בטיחות מובנית - ה-SY26U מצויד כסטנדרט במאפייני בטיחות רבים. אלה כוללים מכסים ניתנים לנעילה ומתג לניתוק המצברים, וכן הגנה לצילינדר הזרוע הראשית.

יעילות, יחס עלות-תועלת גבוה, וחויית משתמש



חויית המשתמש

הגישה מאחור מאפשרת תחזוקה נוחה להפליא

מכסה תא המנוע בעל הפתיחה הרחבה, והארגון החכם והברור של הרכיבים העיקריים במרכז, מאפשרים ביצוע מהיר וקל של עבודות השירות והתחזוקה; מסנן האוויר מפריד המים, מדיד השמן ופתח מילוי השמן מצטיינים בגישה קלה במיוחד.

חויית המשתמש

הציונים הגבוהים ביותר לסביבת העבודה החדשה שלך

שני מעגלי בקרה משניים מאפשרים שילוב של כלים ייעודיים מגוונים. המשמעות היא שניתן להתקין גם כפות ניתנות להטיה, בנוסף לזרוע המחפרון, במקרה של בקרה אינטגרלית במלואה. מכיוון שזמנים שני מעגלי בקרה משניים, הפעלת כף חופנת אינה בעייתית כלל; ניתן לסובב את הכף החופנת תוך שימוש בצד אחד של ידית ההפעלה, ולפתוח ולסגור אותה באמצעות הצד השני. כמובן שניתן להפעיל גם פטיש חציבה, הודות לשסתום בקרת הפטיש, הכלול במפרט הסטנדרטי. המשמעות היא שהן אתה והן המחפר שלך מוכנים להתמודד עם כל יישום.

בטיחות, נוחות, עיצוב ארגונומי – תא מפעיל זה כולל את כל מה שאתה זקוק לו לצורך ביצוע נוח ופשוט של המשימות במהלך יום העבודה שלך. זה מתחיל כבר בשלב הכניסה לתא המפעיל, המתבצעת באופן נוח ובטיחותי. ולאחר מכן? התפעול הוא ממש נטול מאמץ. לא רק בגלל העיצוב הארגונומי המחושב והמאורגן היטב, אלא גם בגלל שהוא מאפשר לך יכולות תגובה מרובות. הוא מצטיין גם בנוחות ובנוחיות הודות למערכת האורור בעלת התכנון המושלם, והודות לנוחות הישיבה המרשימה שמקורה במתלה המושב. בנוסף, ניתן לראות ולקרוא את כל התצוגות והחיוויים בקלות וללא מאמץ על הצג הצבעוני בעל הרזולוציה הגבוהה, ואילו שדה הראייה הרחב מעניק ראות מושלמת לכל הצדדים.



הדגשים העיקריים שלנו - היתרונות הנוספים המוצעים על-ידי SANY:

- + שני מעגלי עזר בעלי בקרה פרופורציונלית כלולים במפרט הסטנדרטי
- + מנוע שקט ובעל רמת רעידות נמוכה
- + צג גדול
- + מערכת הידראולית יעלה, בעלת חישת עומס
- + בקרות מגיבות ומדויקות
- + תאורת עבודה LED
- + מושב עם מתלה אוויר
- + תצוגות ברורות
- + ראות מיטבית בכל הצדדים
- + אישור ROPS/FOPS לבטיחות גבוהה במהלך התפעול
- + תא מפעיל או גרסת חופה

בטיחות

הראות ושדה הראייה של מפעיל המחפר - מרשימים מכל הבחינות

ראות טובה של הסביבה החיצונית היא חיונית לביצוע מהיר ומדויק של העבודה. תא המפעיל של ה-SY26U מציע שדה ראייה רחב, המאפשר למפעיל קשר עין עם כל האזורים בכל שלבי העבודה. הודות לחלונות הגדולים מלפנים, מאחור ובצדדים, המפעיל יכול לבקר בקלות את כל אזור העבודה מבלי להיאלץ לקום מן המושב שלו. ואם העבודה באתר בנייה נמשכת לשעות מאוחרות יותר, הפנסים הקדמיים מסוג LED מאירים הכל באופן מושלם. יתרונות נוספים של מערכת זו הם צריכת אנרגיה נמוכה וחיי שירות הרבה יותר ארוכים.



SY26U בגרסת חופה: פתיחות לאופציות רבות יותר

חיסכון מובנה

אותה טכנולוגיה ואותם ביצועים - ה-SY26U זמין גם בגרסת חופה. עם ראות מושלמת של אזור העבודה, וגם כמונח בהתאם לכל הנחיות הבטיחות העדכניות המחייבות.



הגדרות לחצי הפריקה של שסתומי הפריקה

מעגל הכלי הייעודי	בר 245
מעגל הציוד	בר 196
מעגל ההסעה	בר 245
לחץ פיקוד	בר 35

כושרי הרמה של סנין דחפור תחתונה

טווח חפירה	הרדיוס				גובה נקודת העומס				
	מקסימום מ"מ	4.0 מ'	3.0 מ'	2.0 מ'					
2,590	584	693			4.0 מ' ק"ג				
3,550	365	540	470	623	3.0 מ' ק"ג				
4,000	282	493	282	501	459	707	2.0 מ' ק"ג		
4,180	256	507	274	717	421	937	1.0 מ' ק"ג		
4,045	263	582	267	732	398	1,095	715	1,521	במפלס הקרקע ק"ג
3,560	316	730		395	1,012	722	1,807	1.0 מ' ק"ג	
2,420	576	609				786	883	2.0 מ' ק"ג	

כושרי הרמה של סנין דחפור עליונה

טווח חפירה	הרדיוס				גובה נקודת העומס				
	מקסימום מ"מ	4.0 מ'	3.0 מ'	2.0 מ'					
2,590	584	693			4.0 מ' ק"ג				
3,550	365	438	470	564	3.0 מ' ק"ג				
4,000	282	340	282	340	459	549	2.0 מ' ק"ג		
4,180	256	310	274	332	421	515	1.0 מ' ק"ג		
4,045	263	320	267	324	398	488	715	910	במפלס הקרקע ק"ג
3,560	316	385		395	485	722	917	1.0 מ' ק"ג	
2,420	576	609				786	883	2.0 מ' ק"ג	

מנוע

דגם	YANMAR 3TNV80F
סוג	מנוע דיזל שלוש פעימות מקורר מים, עם הזרקת דלק לתא ערבול
פליטת מזהמים בגזי הפליטה	Stage V
הספק נקוב	15.2 קו"ט / 2,500 סל"ד
מומנט מרבי	65.6 ניוטון-מ' / 1,793 סל"ד
נפח	1,267 סמ"ק
מצברי	60 Ah / 12 וולט

מערכת הידראולית

משאבה ראשית	משאבת בוכנות ציריות בעלת ספיקה משתנה
ספיקת שמן מרבית	81 ליטר/דקה
ספיקת שמן מרבית (AUX 1)	42.5 ליטר/דקה
ספיקת שמן מרבית (AUX 2)	42.5 ליטר/דקה
מנוע הסעה	מנוע בוכנות ציריות בעל הדחק משתנה
התקן סיבוב	מנוע בוכנות ציריות עם בלם חניה

קיבולות מילוי בשירות

מכל דלק	34 ל'
מפלס נוזל קירור המנוע	4.1 ל'
שמן מנוע	3.4 ל'
הינע (לכל צד)	0.6 ל'
מערכת הידראולית	45 ל'
מכל שמן הידראולי	30 ל'

ביצועים

מהירות הציוד	10 סל"ד
מהירות נסיעה מרבית	במצב גבוה 4.5 קמ"ש, במצב נמוך 2.6 קמ"ש
נוח נסיעה מרבי	20 קילו-ניוטון
כושר נסיעה במעלה	0.06 מ"ק
קיבולת הכף	0.26 ק"ג/סמ"ר
לחץ קרקע	25°
נוח חפירה של הכף, ISO	27.9 קילו-ניוטון
נוח חפירה של הזרוע המשנית, ISO	14.2 קילו-ניוטון

משקל תפעולי

SY26U	2,760 ק"ג
SY26U בגרסת חופה	2,700 ק"ג

מבנה תחתון ומבנה עילי

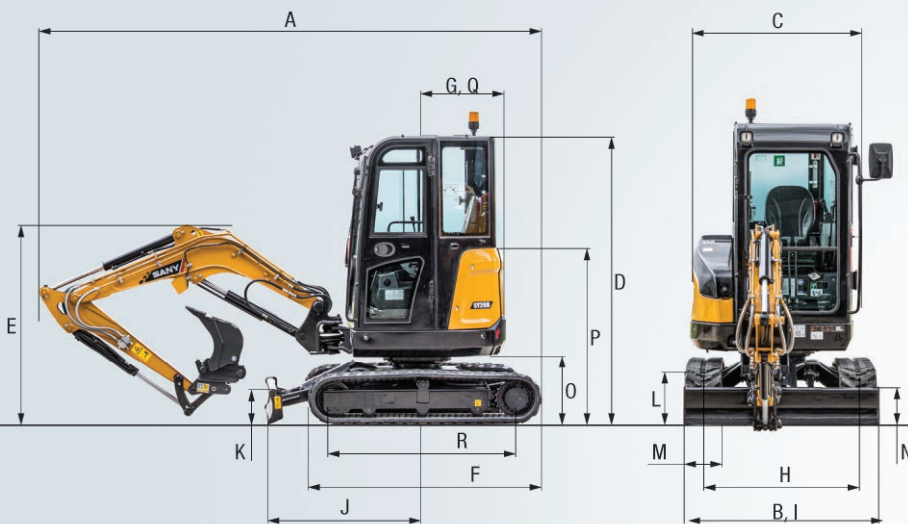
אורך הזרוע הראשית	2,100 מ"מ
אורך הזרוע	1,300 מ"מ
גלילי זחל	3

התקן סיבוב
מנוע בוכנות ציריות עם תמסורת פלנטרית הפועלת באמבט שמן, וטבעת צידוד בעלת שורה אחת. בלם חניה טעון קפיץ בממסרת הציוד, בעל שחרור הידראולי.

מרכב תחתון
מבנה תחתון מחוזק, במידות גדולות יותר. מסגרת הנעה מרוותכת במבנה תיבה, המיוצרת מחומר מיוחד. מסגרת צידית המרוותכת למסגרת הנעה.

SY26U

מידות (הובלה)

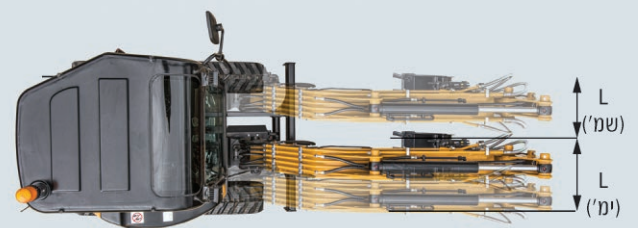


4,285 מ"מ	A אורך הובלה
1,550 מ"מ	B רוחב הובלה
1,375 מ"מ	C מרכב עילי
2,430 מ"מ	D גובה מעל תא המפעיל/ROPS
1,620 מ"מ	E גובה הזרוע הראשית - הובלה
2,005 מ"מ	F אורך כולל של הזחל
775 מ"מ	G אורך החלק האחורי
1,250 מ"מ	H מפשק זחלים
1,550 מ"מ	I רוחב מרכב תחתון (סכין)
1,295 מ"מ	J מרחק אופקי לסכין
300 מ"מ	K גובה הסכין
445 מ"מ	L גובה הזחל
300 מ"מ	M רוחב רפידות הזחל
290 מ"מ	N מרווח קרקע מינימלי
555 מ"מ	O מרווח המשקולת הנגדית
1,460 מ"מ	P גובה מכסה המנוע
775 מ"מ	Q רדיוס צידוד החלק האחורי
1,560 מ"מ	R מרחק בין מרכזי תופי הזחל

אזור העבודה



4,850 מ"מ	A טווח גישה מרבי בחפירה
2,820 מ"מ	B עומק חפירה מרבי
4,410 מ"מ	C גובה חפירה מרבי
3,100 מ"מ	D גובה פריקה מרבי
940 מ"מ	E גובה פריקה מינימלי
2,585 מ"מ	B עומק חפירה אנכית מרבי
3,200 מ"מ	G גובה כולל מעל לזרוע המשנית ברדיוס צידוד מינימלי
1,490 מ"מ	H מרחק ראש הזרוע המשנית כשצידוד העבודה במצב של כינוס מרבי
1,760 מ"מ	I רדיוס סיבוב מרבי כשהזרוע מוסטת 67 מעלות שמאלה
1,795 מ"מ	I רדיוס סיבוב מרבי כשהזרוע מוסטת 45 מעלות ימינה
2,110 מ"מ	I רדיוס צידוד מינימלי
360 מ"מ	J מרווח מרבי כשהסכין מורמת
380 מ"מ	K עומק מרבי כשהסכין מונמכת
765 מ"מ	L הסטת זרוע ראשית (שמ')
508 מ"מ	L הסטת זרוע ראשית (ימ')
67°	זווית צידוד מרבית של הזרוע הראשית (שמ')
45°	זווית צידוד מרבית של הזרוע הראשית (ימ')





רב-עצמה ונייד - ה-SY26U מגיע מצויד היטב מעצם טבעו!

הוא מצויד בכל הדרוש כדי להפוך אותו לכלי עזר חיוני, שאין לוותר עליו. התכונות המרשימות שלו כוללות לא רק עמידות ועצמה, אלא גם מאפייני תגובה מדויקת של כל הרכיבים הודות למערכת ההידראולית המתוחכמת. ביצועים יוצאים מן הכלל במחיר הוגן: לזה אנחנו קוראים תמורה מרבית להשקעה.

פנסי עבודה

●	●	פנסים - קדמיים (LED)
●	●	פנסים - זרוע ראשית (LED)

מרכב תחתון

●	●	זחלי גומי ברוחב 300 מ"מ
●	●	זחלי פלדה
●	●	קדחים/אזוניים לריתוק

מנוע

●	●	מסנן סולר
●	●	מנשא או נקודת אחסון לאקדח סיכה
●	●	מגן למסנן האוויר
●	●	מסנן אוויר

מערכת הידראולית

●	●	בלם צידוד
●	●	2 מהירויות נסיעה
●	●	מסנן ראשי
●	●	ידיית הפעלה (ג'ויסטיק) למערכת פיקוד בלחץ נמוך
●	●	מסנן למערכת פיקוד

נוחות למפעילים / תא המפעיל

●	●	מחמם
●	●	רדיו ורמקול
●	●	שקע USB (מוזיקה)
●	●	משענות יד (מתכווננות)
●	●	שקעי 12 וולט
●	●	מגב
●	●	בקרת 1 AUX על ידיית ההפעלה
●	●	בקרת 2 AUX על ידיית ההפעלה
●	●	מושב מפעיל עם מתלה
●	●	8 הגדרות הידראוליות עבור כלים ייעודיים
●	●	חלון קדמי ניתן להסרה

בטיחות

●	●	מתג ראשי של המצברים
●	●	אזהרת נסיעה
●	●	משושה עלית

ציוד עבודה

●	●	קו פרופורציונלי להפעלת פטיש/מספריים על ידיית ההפעלה, עם צנרת
●	●	קו פרופורציונלי להפעלת סיבוב על ידיית ההפעלה, עם צנרת
●	●	כוונון הזרימה עבור כלים ייעודיים
●	●	מעגל להפעלה דו-כיוונית עבור רתם הידראולי מהיר, עם צנרת
●	●	שסתומי החזקת עומס עבור הזרוע הראשית והזרוע המשנית, עם מחוון עומס-יתר

● SY26U חופה ● SY26U

המפרט הסטנדרטי והאופציות משתנים בהתאם למדינת היעד בה נמסר המיני מחפר. אם יש לך שאלות כלשהן, פנה ישירות אל מרכז השיווק והשירות שלך.



אספקת חלפים - מהירה ואמינה

באמצעות הרכישה של מיני מחפר SANY ביצעת השקעה נבונה לעתיד. אספקה מהירה של חלקי חילוף היא הערובה שלך למזעור זמני ההשבתה בעקבות תקלות.

שירות SANY

שירות שאתה יכול לסמוך עליו

ולבטיחות. מרכז השיווק והשירות של SANY ישמח לסייע לך עם מערך מקיף של שירותים, שיבטיחו שהציוד שלך יתמיד לפעול ביעילות במהלך חיי השירות הארוכים שלו.

בדיוק כמו עבור המחפרים שלנו, אנו דורשים איכות גבוהה ואמינות מכל מוצרי השירות שלנו. זה תומך בביצועי הציוד שלנו הן מבחינת עמידותם והן מבחינת יחס העלות-ביצועים המעולה שלהם. אחרי הכל, התחזוקה היא קריטית ליעילות, להפקת רווחיות מרבית מההשקעה,



היתרונות הנוספים המוצעים על-ידי SANY:

- + אספקה מהירה הודות למחסן המרכזי ליד קלן
- + יותר מ-15,000 חלקי חילוף, מבטיחים לציוד שלך אמינות מרבית
- + ידע ומומחיות לאספקה מיטבית של הדרוש לציוד שלך
- + הודות לתוכניות ההדרכה וההכשרה המיוחדות של SANY, מרכזי השירות שלנו תמיד מעודכנים, כדי שיוכלו להתמודד עם כל האתגרים הטכניים.

SANY - גמישים, מהירים ותמיד שם עבורך

סיוע מהיר, ייעוץ מותאם ואספקה אמינה של חלפים - זו המשמעות של שירות פרימיום מבחינתנו.



מידע מפורט בשחור לבן

מדריכים וספרות עזר קיימים עבור כל המיני מחפרים של SANY, ויוכלו לסייע לך בתפעול, תחזוקה, שירות ותיקונים. אלה כוללים הוראות תפעול ותחזוקה וכן מפרטים טכניים.



דגשים עיקריים SY26U

מחפר קומפקטי ורב עצמה עבור עבודות עדינות ומדויקות

משימות מורכבות באתרי בנייה עירוניים או בעבודות גינון ועיצוב נוף מחייבות כושר תמרון גבוה ובקרה מדויקת. אלו, בשילוב עצמה רבה, הופכים את ה-SY26U למחפר עתיר איכות ועצמת, שהוא שותף אמין לעבודתך.



דגשים טכניים עיקריים

מנוע	YANMAR 3TNV80F
הספק נקוב	15.2 קוו"ט / 2500 סל"ד
מונט מרבי	65.6 ניוטון-מ' / 1,793 סל"ד
מהירות נסיעה מרבית	4.5 קמ"ש
מהירות הציוד	10 סל"ד
משאבה ראשית	משאבת בוכנות ציריות בעלת ספיקה משתנה
ספיקת שמן מרבית	81 ליטר/דקה

בטוח ובטיחותי מיסודו

בטיחות מרבית למפעילים, לסביבת אתר הבנייה ולציוד עצמו כלולה כסטנדרט בכל מאפייני הציוד. המשמעות היא שניתן לסמוך לא רק על הגנת האנשים והמכונות, אלא גם על **רמה מיטבית של בטיחות תפעולית.**

אמינות וחוסן

חומרים בעלי איכות גבוהה בתוספת **עיבוד וייצור קפדניים** מבטיחים את **רמות החוסן והיציבות הגבוהות ביותר** גם תחת תנאי עומס ומאמץ.

תמיד נוח

בין עם מדובר במחפר בעל **תא מפעיל סגור** או בגרסת **חופה** - סביבת המפעיל מצוידת ב**ציוד נוחות מקיף**, המקל על המפעיל לשמור את הריכוז במהלך יום העבודה.

פרטים משופרים

המעורר הנרחב של מאפיינים הכלולים במפרט הסטנדרטי וציוד עם **רכיבים עתירי איכות** מיצרני מותגים בדוקים ומוכחים הופכים את ה-SY26U לשותף אמין ואת המחפר ל**צידוד מופלא המצטיין בכל היישומים.**

מבנה קטן ועתיר עצמה

הודות ל**עיצוב הקומפקטי** שלו, ה-SY26U מפשט מאוד את העבודה באתרי בנייה צרים וצפופים. ומידותיו הקומפקטיות מעניקות את התנאים המיטביים עבור עיגון וריתום קלים לגרור ההובלה.

חיסכון ויעילות בכל היבט

מערכת הבקרה החכמה מתאימה את הספק המשאבה להספק המנוע הזמין. להשגת **יעילות גבוהה יותר** של המערכת ההידראולית והפחתת **צריכת הדלק.**



"זריז, בדיוק כמו שאנחנו צריכים"

Elektro-Würkner GmbH - (מפעיל מכונה) Björn Sklarek

מוצרים מסוימים עשויים לא להיות זמינים בחלק מן השווקים. כחלק ממאמצי הפיתוח והשיפור המתמידים שלנו, שמורה לנו הזכות לבצע שינויים של התיכון, העיצוב והמפרטים ללא כל הודעה מוקדמת. באירורים ובתמונות ייתכן שמופיעות אופציות נוספות.

HEX-SY26U-0202-10-EN-V1.1



משרד: 03-7712097, כתובת: האורגים 34, חולון.
www.carasso-ce.co.il

SANY EUROPE GmbH
Sany Allee 1
D-50181 Bedburg
fon +49 2272 90531 100
fax +49 2272 90531 109
info@sanyeurope.com
www.sanyeurope.com

SANY

Quality Changes the World