

SANY

Quality Changes the World

SY155W



מוכן לכל תנאי הקרקע

עוצמה מדויקת. אמינות מתמדת.

ציוד בנייה

מנוע
DEUTZ TCD4.1 L4
הספק נקוב
115 קוו"ט / 2,000 סל"ד
קיבולת הכף
0.6 מ"ק
משקל תפעולי
15,000 ק"ג

מחפר נייד
SY155W



SY155W

ניידות גמישה ורב-תכליתית מוגדרת מחדש

מעבודות אזרחיות ושינוע עפר, וכלה בהנחת צימרות. הוא יכול להפגין את יתרונותיו גם בעבודות עיצוב וגיטון נף.

בכל האמור בניידות, ה-SY155W מבית SANY הוא מעל לכל תחרות, הן באתר הבנייה והן בנסיעה למרחקים קצרים מאתר בנייה אחד לאחר. אין הוא זקוק לאמצעי הובלה נוסף, ולכן מבטל הצורך בהעמסה ופריקה. המשמעות היא שהמחפר הנייד זקוק להרבה פחות זמן וכוח אדם.

הדבר אידיאלי עבור עבודה בערים ולמגוון רחב של יישומים, החל

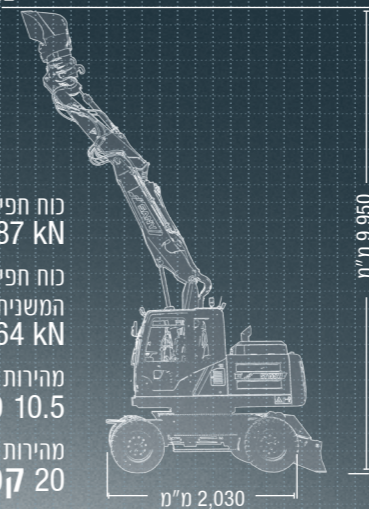
SY155W
נתונים עיקריים

כוח תפירה מרבי של הכף
(ISO) 87 kN

כוח תפירה מרבי של הזרוע
המשנית
(ISO) 64 kN

מהירות הציוד
10.5 סל"מ

מהירות נסיעה מרבית
20 קמ"ש



SANY

למשימות מאתגרות אתה זקוק לשותף ברמה הגבוהה ביותר

איכות היא פרי של ניסיון. ושל רעיונות חדשים. זו הסיבה לכך שאנו משלבים שני גורמים חיוניים אלה ב-SANY. זו הסיבה שאנו אחד מהיצרנים המובילים בעולם, עם מכירות של יותר מ-250,000 מחפרים בתוך 10 שנים. המשמעות היא שאתה יכול תמיד לסמוך על מוצרים מתוחכמים, שביצועיהם נבחנו והוכחו בשטח. שיעור מרשים מהמחזור השנתי שלנו - 5-7% - מוקדש למחקר ופיתוח. לכן אנו לא מסתפקים בהבטחות בלבד, אלא גם מעניקים **אחריות יוצאת מהכלל של חמש שנים** המבטאת את העוצמה והחוסן של המוצרים שלנו.

250,000
מחפרים נמכרו במשך
10 שנים

5-7%
מהמחזור מושקעים במחקר
ופיתוח

**אחריות
לחמש שנים***

האיכות משנה את העולם

* ישים עבור שוקים מסוימים. בדוק עם מרכז השיווק והשירות המקומי שלך.



חיסכון מובנה

מחפר אופני רב-עצמה

כאשר אתה זקוק למחפר שיכול לעבור ממקום למקום במהירות, ה-SY155W הוא הבחירה המושלמת. זהו מחפר נייד בכל מובן המילה - לא רק מבחינת המעבר המהיר ממקום למקום באתר הבנייה, אלא גם ביכולתו לנסוע מרחקים קצרים בין שני אתרי בנייה, ללא צורך באמצעי הובלה נוסף כלשהו. הוא מותאם באופן אידיאלי לאזורים עירוניים, שם הוא מציע יתרונות מובהקים הודות למידותיו הקומפקטיות.



חויית המשתמש

נוחות עוטפת כוללת - עם עיצובו הפנימי המודרני, תא המפעיל מעניק את התנאים המיטביים לעבודה פרודוקטיבית ומרוכזת.

מידות

זריז ביותר - גם עם מידותיו הקומפקטיות, הזרוע האופקית המתכווננת מגדילה את הגמישות וטווח הגישה. אפילו בעת חפירה אנכית עם כלים ייעודיים או אביזרים, המחפר ממשיך להצטיין בעבודתו המדויקת באזורי עבודה צרים ומוגבלים.

איכות

להתמודדות עם האתגרים התובעניים ביותר - תפרי ריתוך בעלי דיוק גבוה מאוד, המבוצעים על-ידי רובוטים מתקדמים, מבטיחים יציבות ועוצמה לטווח ארוך.

בטיחות

הגנה מיטבית למכונות ולאנשים גם יחד - החל ממעקי היד נגד החלקה היציבים ועד למראות הגדולות ולמצלמה, חבילת הבטיחות מבטיחה שתיהנה מבטיחות ללא דופי באתר הבנייה שלך בכל יום ויום.

רכיבים

מעניק ערך בכל המובנים - עם ה-SY155W, האיכות מובטחת בכל פרט ופרט - החל מתיבת ההילוכים של ZF ומהמערכת ההידראולית מבית Rexroth ועד למנוע Deutz.

חיסכון מובנה

מחיר וביצועים - ה-SY155W מציע יחס מחיר-ביצועים מרשים ורווחי מאוד. בכל אתר בנייה, המחפר הרב-הקומפקטי ממחיש בבירור את המראה האמיתי של רוחניות מרבית מההשקעה.

מידות

כושר תמרון וגמישות

הזרוע האופקית המתכווננת של ה-SY155W מרחיבה את תחומי היישום שלו ומגדילה את גמישותו התפעולית. זרוע ראשית זו מאפשרת להתאים את אזור העבודה לדרישות, ולעבוד ממרחק גדול יותר או ממש מקרוב. כעת ניתן להניף מטענים אנכית ממש ליד מבנים צמודים. ברור מאליו ששמרנו על כל המידות לנטיעה ולהובלה, כך שהמחפר יוכל להשתלב בתנועה בדרך בקלות ובאופן בטיחותי. זווית ההיגוי הגדולה שלו תורמת גם היא ליכולתו של המחפר להגיע במדויק למצב העבודה שלו באתר הבנייה.

אמינות מוחלטת - לשקט נפשי וביטחון!

האחריות* ל-5 שנים המוענקת על-ידי SANY מעניקה לך את הביטחון שאתה יכול לסמוך במלואו על הציוד שלך.



* עם שירותים פעילים

מידות

יציבות בכל המצבים

המרכב התחתון החסון מבטיח נטיעה יציבה ותמרון מדויק ומהיר באתר הבנייה.

יציבותו הגבוהה והתכנון עתיר האיכות מאפשרים לו להפגין את עוצמתו בבטחה, במהלך עבודות חפירה לדוגמה. בעת הצורך, סנין הדחפור מעניקה תוספת יציבות.

באופן טבעי, המחפר גם מצויד במייצבים על ???הסרנים??? שלו, המגדילים את יציבות ההטיה שלו גם בעת עבודה מעל לצדדים

**חוויית המשתמש
סביבת עבודה נוחה**

לתא המפעיל של ה-SY155W יש ייעוד אחד בלבד - להבטיח עבודה נעימה, נוחה ובטוחה ככל האפשר למפעיל. לבקורות הממוקמות באופן ארגונומי ולמושב המפעיל הנוח, בעל מתלה האוויר ואפשרויות הכוונן המרובות, יש תפקיד חשוב בכך. בקרת האקלים האוטומטית ותפקודי האורור והחימום רבי העוצמה מבטיחים שרמות הטמפרטורה והאוויר הצח בתא המפעיל יהיו תמיד מושלמות. רדיו ותאי אחסון גדולים מסופקים גם כן כחלק מהמפרט הסטנדרטי. באופן טבעי, ניתן לשנות את כיוון הנסיעה בקלות, באמצעות מתג המשולב בידיה הפעילה.



**חוויית המשתמש
עם יתרונות תחזוקה מובנים**

אנחנו לא יכולים לשנות את העובדה שמכונות זקוקות לתחזוקה. לכן, הפחתנו את דרישות התחזוקה, והתוצאה היא הפחתה של זמני ההשבתות היוזמות. התפיסה הכוללת של תחזוקה ייחודית של ה-SY155W מתחילה במכסה תא המנוע החסון ובעל הפתיחה הרחבה, ובגישה הקלה אל כל הרכיבים הרלוונטיים. המסנן, המקרן והמצבר מאורגנים במרכז ולכן הגישה אליהם קלה ומהירה. הדבר מבטיח לא רק אמינות וביצועים מלאים, אלא גם את חיי השירות הארוכים של כל הרכיבים.



איכות

להגנה על כל מה שחשוב לך

היסוד המוצק של החוסן והעמידות של המחפר מבית SANY הוא פרי השילוב של תכנון מתוחכם ובחירה של חומרים בעלי איכות גבוהה. וגם, כמובן, מבנה החסון. כך לדוגמה, תפרי הרתוך בעלי הדיוק הגבוה מאוד מבוצעים על-ידי רובוטים מתקדמים. הדבר מבטיח כושר נשיאת עומס מרבי וחיי שירות ארוכים.

תמיד תוכל לסמוך על מערכת הידראולית שהיא פרי תכנון חכם ומחושב.



הדגשים העיקריים שלנו - היתרונות הנוספים המוצעים על-ידי SANY:

- + זרוע ראשית מתכוננת
- + מושב נוח בעל מתלה אוויר
- + תאורת LED מודרנית
- + מחוונים ברורים וצג גדול ובעל רזולוציה גבוהה
- + סטנדרטי בטיחות גבוהים, (צילינדרים תמך ???במקום אחר כתבו "מייצבים") על ???הסרטים???, מצלמה וכו')
- + תאי אחסון גדולים



חוויית המשתמש

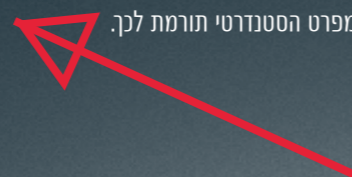
שלוט בכל העוצמה ברגישות מרבית

כל הבקורות החשובות של ה-SY155W ממוקמות באופן מושלם בתא המפעיל. החל מבקרת ידית ההפעלה הקלה לשימוש ועד לצג הרב-תכליתי הגדול, המציג באופן ברור את כל הנתונים החשובים. הניווט בתפריטים ייחודיים מאודו למשתמש, ומאפשר למפעיל לנהל את תפקודי המחפר בבטיחות ובנוחות, כמו לדוגמה בדיקת הלחצים הנוכחיים במערכת. הצג מציג גם את מועד הטיפול הבא ונתונים בסיסיים כדוגמת מומנט המנוע וטמפרטורות השמן ונזל הקירור. החלפת כלים ייעודיים היא קלה במיוחד; ניתן לבחור את ההחלפה המהירה גם ישירות במערכת. גם כוונן עמוד ההגה קל ונוח.

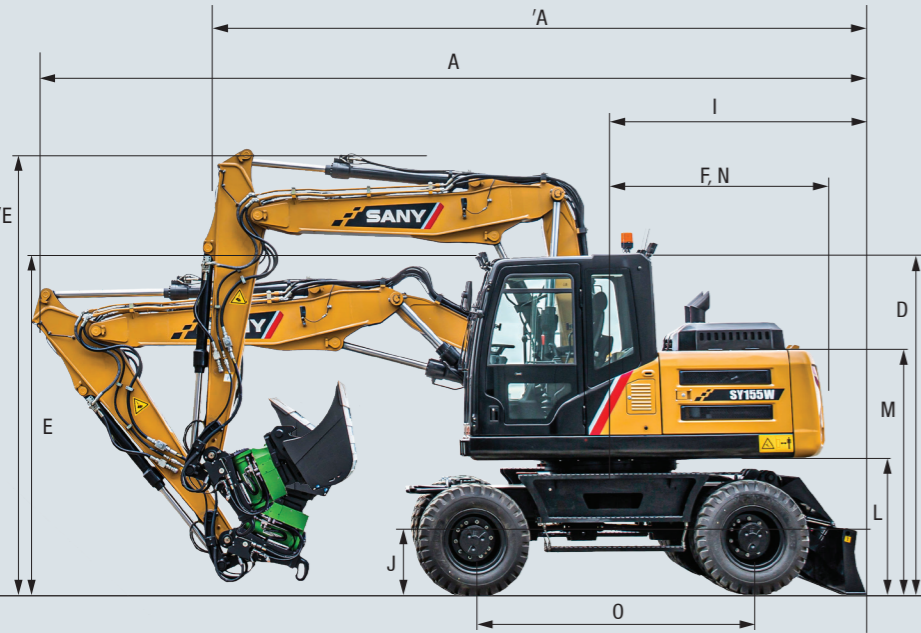


**בטיחות
הכל בטווח הגישה והראייה**

כל הבקורות הן אינטואיטיביות וממוקמות ישירות בטווח הגישה של המפעיל. התוצאה היא לא רק נוחות מיטבית אלא גם בטיחות מרבית בגלל התפעול המדויק. בנוסף, לנהג יש ראות מושלמת של אזורי העבודה והציוד בכל המצבים. העיצוב החכם של מבנה תא המפעיל מבטיח שדה ראייה מעולה, וגם המצלמה הכלולה במפרט הסטנדרטי תורמת לכך.

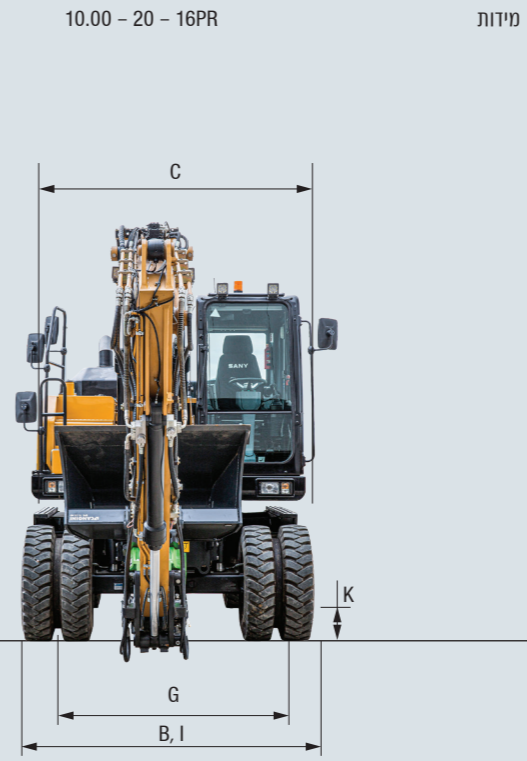


מידות



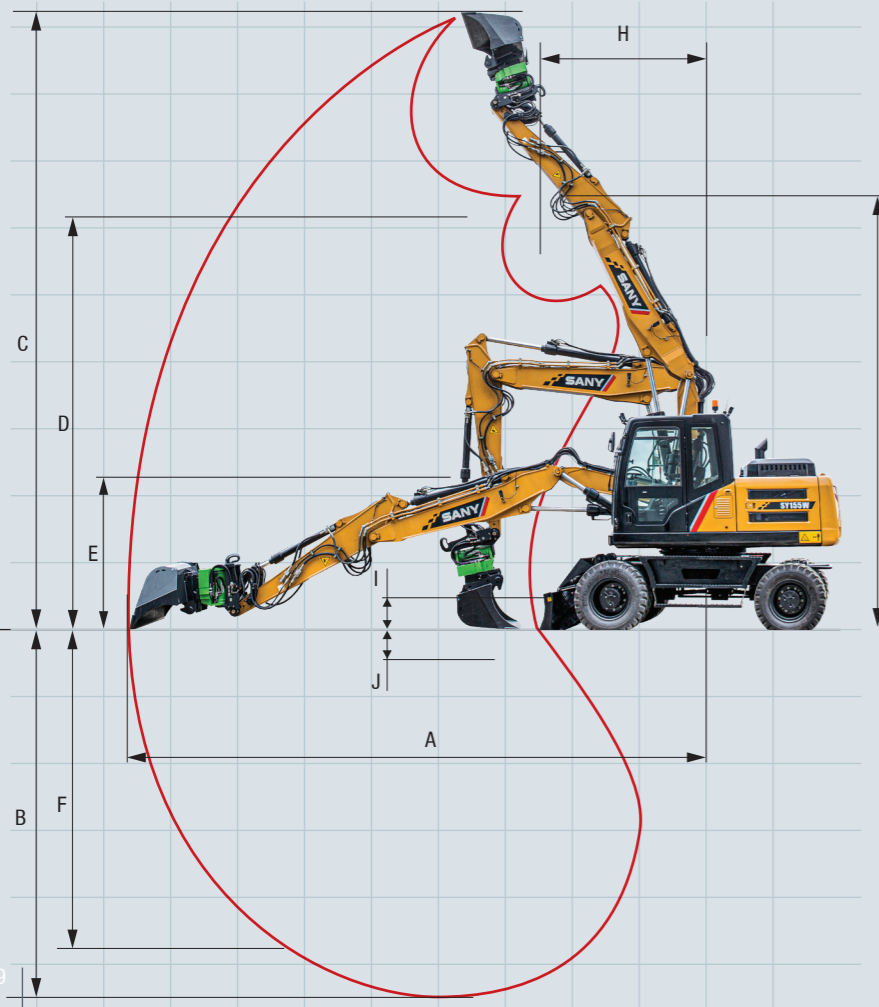
| | | |
|-----------|---|---|
| 7,500 מ"מ | A | אורך הובלה |
| 6,224 מ"מ | A | אורך הובלה במצב נסיעה |
| 2,550 מ"מ | B | רוחב הובלה |
| 2,550 מ"מ | C | רוחב המרכב העילי |
| 3,200 מ"מ | D | גובה מעל תא המפעיל |
| 3,200 מ"מ | E | גובה במצב הובלה |
| 3,996 מ"מ | E | גובה הובלה במצב נסיעה |
| 2,030 מ"מ | F | אורך החלק האחורי |
| 1,944 מ"מ | G | מפסק זחלים |
| 2,550 מ"מ | H | רוחב מרכב תחתון (סכין) |
| 2,200 מ"מ | I | מרחק אופקי לסכין |
| 600 מ"מ | J | גובה הסכין |
| 360 מ"מ | K | מרווח קרקע מינימלי |
| 1,230 מ"מ | L | מרווח המשקלת הנגדית |
| 2,616 מ"מ | M | גובה מכסה המנוע |
| 2,030 מ"מ | N | רדיוס צידוד החלק האחורי |
| 1,944 מ"מ | O | מרחק בין מרכזי תופי הזחל (???יש בכלל זחל או שזה רק אופנים. אולי צריך להיות מרחק בין סרנים???) |

צמיגים



10.00 - 20 - 16PR מידות

טווחי פעולה



| | | |
|-----------|---|--|
| 8,900 מ"מ | A | טווח גישה מרבי בחפירה |
| 5,400 מ"מ | B | עומק חפירה מרבי |
| 9,950 מ"מ | C | גובה חפירה מרבי |
| 7,200 מ"מ | D | גובה פריקה מרבי |
| 2,920 מ"מ | E | גובה פריקה מינימלי |
| 4,500 מ"מ | B | עומק חפירה אנכית מרבי |
| 7,324 מ"מ | G | גובה כולל מעל לזרוע המשינית ברדיוס צידוד מינימלי |
| 2,195 מ"מ | H | רדיוס צידוד מינימלי |
| 472 מ"מ | I | מרווח מרבי כשהסכין מורמת |
| 167 מ"מ | J | עומק מרבי כשהסכין מונמכת |

כושרי הרמה של סכין דחפור תחתונה

| טווח גישה מרבי בחפירה | רדיוס | | | | גובה נקודת העומס |
|-----------------------|--------|--------|--------|---|------------------|
| | 7.5 מ' | 6.0 מ' | 4.5 מ' | 3.0 מ' | |
| 4,952 | 3,100 | 3,005 | 3,600 | 3,600 | 7.5 מ' ק"ג |
| 6,327 | 2,100 | 3,300 | 2,300 | 3,500 3,400 3,400 | 6.0 מ' ק"ג |
| 7,121 | 1,700 | 2,800 | 2,300 | 3,600 3,600 4,000 | 4.5 מ' ק"ג |
| 7,526 | 1,500 | 2,500 | 1,500 | 2,500 2,200 3,600 3,400 5,000 6,300 6,700 | 3.0 מ' ק"ג |
| 7,609 | 1,400 | 2,400 | 1,500 | 2,500 2,100 3,400 3,100 5,300 5,800 9,200 | 1.5 מ' ק"ג |
| 7,379 | 1,500 | 2,500 | 2,000 | 3,400 2,900 5,100 5,400 9,600 | מפלט הקרקע ק"ג |
| 6,806 | 1,700 | 2,800 | 2,000 | 3,300 2,900 5,100 5,400 9,600 | 1.5 - מ' ק"ג |
| | | | 3,000 | 5,200 5,700 8,900 | 3.0 - מ' ק"ג |

כושרי הרמה של סכין דחפור עליונה

| טווח גישה מרבי בחפירה | רדיוס | | | | גובה נקודת העומס |
|-----------------------|--------|--------|--------|---|------------------|
| | 7.5 מ' | 6.0 מ' | 4.5 מ' | 3.0 מ' | |
| 4,952 | 3,100 | 3,400 | 3,600 | 3,600 | 7.5 מ' ק"ג |
| 6,327 | 2,100 | 2,300 | 2,300 | 2,500 3,400 3,400 | 6.0 מ' ק"ג |
| 7,121 | 1,700 | 1,800 | 2,300 | 2,500 3,600 4,000 | 4.5 מ' ק"ג |
| 7,526 | 1,500 | 1,600 | 1,500 | 1,700 2,200 2,500 3,400 3,700 6,300 6,700 | 3.0 מ' ק"ג |
| 7,609 | 1,400 | 1,600 | 1,500 | 1,700 2,100 2,300 3,100 3,500 5,800 6,500 | 1.5 מ' ק"ג |
| 7,379 | 1,500 | 1,700 | 2,000 | 2,300 2,900 3,400 5,400 6,200 | מפלט הקרקע ק"ג |
| 6,806 | 1,700 | 1,900 | 2,000 | 2,200 2,900 3,300 5,400 6,300 | 1.5 - מ' ק"ג |
| | | | 3,000 | 3,400 5,700 6,500 | 3.0 - מ' ק"ג |

מנוע

| | |
|---|--------------------------|
| Deutz TCD4.1 L4 | דגם |
| מקורר מים, 4 צילינדרים, עם מטילה משותפת ומערכת Adblue | סוג |
| Stage V | פליטת מזהמים בגזי הפליטה |
| 115 קו"ס / 2000 סל"ד | הספק נקוב |
| 609 ניוטון-מ' / 1,600 סל"ד | מומנט מרבי |
| 4,038 סמ"ק | נפח מנוע |
| 12 x 2 וולט / 120 Ah | מצברים |

קיבולות מילוי בשירות

| | |
|---------|-----------------------|
| 233 ל' | מכל דלק |
| 26 ל' | מפלט נוזל קירור המנוע |
| 11.5 ל' | שמן מנוע |
| 20 ל' | Adblue |
| 140 ל' | מכל שמן הידראולי |

ביצועים

| | |
|-------------------------------------|---------------------------------|
| 10.5 סל"ד | מהירות הצידוד |
| במצב גבוה 20 קמ"ש, במצב נמוך 7 קמ"ש | מהירות נסיעה מרבית |
| 84 קילו-ניוטון | כוח נסיעה מרבי |
| 35° | כושר נסיעה במעלה |
| 0.6 מ"ק | קיבולת הכף |
| 0.38 / 0.55 ק"ג/סמ"ר | לחץ קרקע |
| 87 קילו-ניוטון | כוח חפירה של הכף, ISO |
| 64 קילו-ניוטון | כוח חפירה של הזרוע המשינית, ISO |

הגדרות לחצי הפריקה של שסתומי הפריקה

| | |
|--------|-------------------|
| 320 בר | מעגל הכלי הייעודי |
| 250 בר | מעגל הצידוד |
| 360 בר | מעגל ההסעה |
| 39 בר | לחץ פיקוד |

מערכת הידראולית

| | |
|-------------------------|--|
| משאבת ראשית | משאבת בוכנות יחידה, בעלת ספיקה משתנה ובקרת חישת עומס |
| ספיקת שמן מרבית | 250 ליטר/דקה |
| ספיקת שמן מרבית (AUX 1) | 100 ליטר/דקה |
| ספיקת שמן מרבית (AUX 2) | 100 ליטר/דקה |
| מנוע הסעה | מנוע בוכנות ציריות בעל הדחק משתנה |
| מנוע צידוד | מנוע בוכנות ציריות |

מבנה תחתון ומבנה עילי

| | |
|--------------------|---|
| אורך הזרוע הראשית | 1,930 מ"מ + 3,100 מ"מ |
| אורך הזרוע המשינית | 2,500 מ"מ |
| התקן סיבוב | ממסרת הפחתה פלנטרית המונעת על-ידי מנוע בוכנות ציריות, ובלם צידוד???בעל שחרור הידראולי אוטומטי |

משקל תפעולי

| | |
|------------|--------|
| 15,000 ק"ג | SY155W |
|------------|--------|

שירות שאתה יכול לסמוך עליו

ולבטיחות. מרכז השיווק והשירות של SANY ישמח לסייע לך עם מערך מקיף של שירותים, שיבטיחו שהציוד שלך יתמיד לפעול ביעילות במהלך חיי השירות הארוכים שלו.

בדיוק כמו עבור המחפרים שלנו, אנו דורשים איכות גבוהה ואמינות מכל מוצרי השירות שלנו. זה תומך בביצועי הציוד שלנו הן מבחינת עמידותם והן מבחינת יחס העלות-ביצועים המעולה שלהם. אחרי הכל, התחזוקה היא קריטית ליעילות, להפקת רווחיות מרבית מהשקעה,



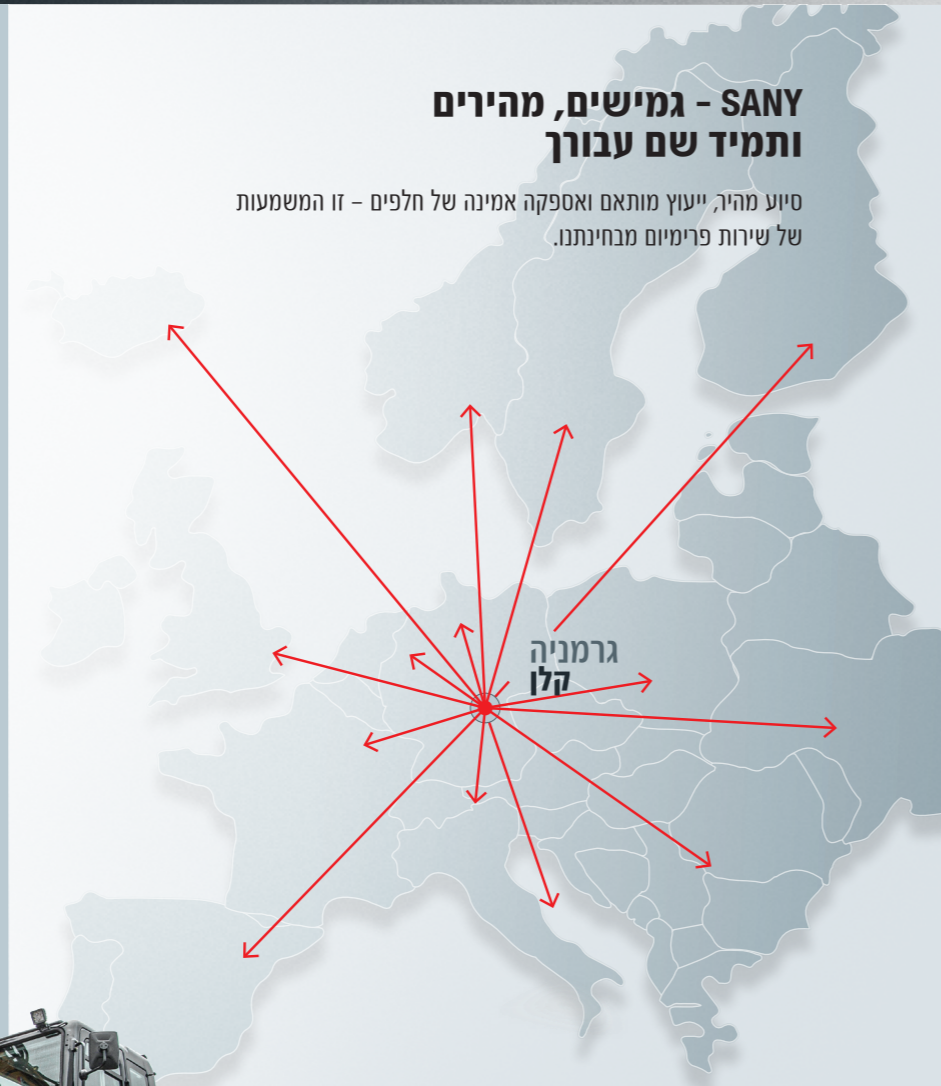
היתרונות הנוספים המוצעים על-ידי SANY:

- + אספקה מהירה הודות למחסן המרכזי ליד קלן
- + יותר מ-15,000 חלקי חילוף, מבטיחים לציוד שלך אמינות מרבית
- + ידע ומומחיות לאספקה מיטבית של הדרוש לציוד שלך
- + הודות לתוכניות ההדרכה וההכשרה המיוחדות של SANY, מרכזי השירות שלנו תמיד מעודכנים, כדי שיוכלו להתמודד עם כל האתגרים הטכניים.



SANY - גמישים, מהירים ותמיד שם עבורך

סיוע מהיר, ייעוץ מותאם ואספקה אמינה של חלפים - זו המשמעות של שירות פרימיום מבחינתנו.



מידע מפורט בשחור לבן

מדריכים וספרות עזר קיימים עבור כל המחפרים הקומפקטיים של SANY, ויכולו לסייע לך בתפעול, תחזוקה, שירות ותיקונים. אלה כוללים הוראות תפעול ותחזוקה וכן מפרטים טכניים.

SY155W



מוכן לכל אתגר

המגוון הרחב של הציוד הסטנדרטי של ה-SY155W הופך אותו לשותף העבודה המושלם בהתמודדות עם האתגרים היומיומיים של אתר הבנייה. ציוד וכלים ייעודיים אופציונליים נוספים זמינים גם כן, ומעצימים עוד יותר את הגמישות.

נוחות למפעילים / תא המפעיל

- מושב עם מתלה אוויר
- מחמם
- מיזוג אוויר אוטומטי קירור/חימום
- רדיו ורמקול
- משענות יד (מתכווננות)
- שקעי 12 וולט
- בקרת AUX 1 על ידית ההפעלה
- בקרת AUX 2 על ידית ההפעלה
- ???ציודית מקוררת אינטגרלית
- עמוד הגה מתכוונן

ציוד עבודה

- שסתומי החזקת עומס עבור הזרוע הראשית והזרוע המשנית, עם מחוון עומס-יתר
- מעגל להפעלה דו-כיוונית עבור רתם הידראולי מהיר, עם צנרת
- קו פרופורציונלי להפעלת פטיש/מספריים על ידית ההפעלה, עם צנרת
- קו פרופורציונלי להפעלת סיבוב על ידית ההפעלה, עם צנרת
- כוונן הזרימה עבור כלים ייעודיים
- הכנה ???לשינוי כיוון ההתקנה??? של צילינדר הכף
- זרוע ראשית בעלת 2 מקטעים
- סכין הדחפור

מרכב תחתון

- קדחים/אזוניים לריתוק
- ארגז כלים

בטיחות

- מתג ראשי של המצברים
- אזעקת נסיעה
- משואת אזהרה
- מצלמה
- מכסי תא מנוע ננעלים

פנסי עבודה

- פנסים - קדמיים (LED)
- פנסים - זרוע ראשית (LED)
- פנסים - פלטפורמה (LED)
- פנסים - אחוריים (LED)

מנוע

- מעבר אוטומטי לסיבובי סרק
- ממיר קטליטי מחמצן עבור מנועי דיזל
- DPF
- מסנן סולר

מערכת הידראולית

- מייצבי סרנים
- צנרת עבור תפקוד עזר הידראולי נוסף 1 AUX
- צנרת עבור תפקוד עזר הידראולי נוסף 2 AUX
- בלם צידוד
- מסנן ראשי

ציוד סטנדרטי • אופציה מיוחדת • המפרט הסטנדרטי והאופציות משתנים בהתאם למדינת היעד בה נמסר המחפר הקומפקטי. אם יש לך שאלות כלשהן, פנה ישירות אל מרכז השיווק והשירות שלך.

אספקת חלפים - מהירה ואמינה

באמצעות הרכישה של מחפר נייד SANY ביצעת השקעה נבונה לעתיד. אספקה מהירה של חלקי חילוף היא הערובה שלך למזעור זמני ההשבתה בעקבות תקלות.



דגשים עיקריים SY155W

ניידות מוגברת למען הפרודוקטיביות שלך

ה-SY155W מדגים היטב עד כמה ביצועים רבי עוצמה יכולים להשתלב באופן אמין ובטוח בכושר נסיעה בכבישים. המחפר הנייד הקומפקטי הוא מכונה רבת-תכליתית המתגאה בפרודוקטיביות למופת. הן בעבודות הנדסה אזרחית, עיצוב וגינון נוף והן באתרי בנייה עירוניים, הוא מוכיח את יכולתו להיות סוס עבודה גמיש בכל אתר, המציע לא רק עוצמה אלא גם דיוק. לכך תורמים גם ידית ההפעלה (ג'ויסטיק) בעלת הבקרה הרגישה והזרוע הראשית המתכווננת, כמו גם הרכיבים המותאמים המיוצרים על ידי יצרנים עתירי מוניטין.



דגשים טכניים עיקריים

| | |
|---|--------------------|
| DEUTZ TCD4.1 L4 | מנוע |
| 115 קו"ט / 2,000 סל"ד | הספק נקוב |
| 609 ניוטון-מ' / 1,600 סל"ד | מומנט מרבי |
| 20 קמ"ש | מהירות נסיעה מרבית |
| 10.5 סל"ד | מהירות הציוד |
| משאבת בוכנות בעלת ספיקה משתנה ובקרת חישת עומס | משאבה ראשית |
| 250 ליטר/דקה | ספיקת שמן מרבית |

עוצמה זריזה

מצד אחד מידות קומפקטיות, ומצד שני ניידות וגמישות מופתיות. השילוב של המידות הקומפקטיות ושל הזרוע הראשית המתכווננת הוא המאפשר זאת.

חסון ועמיד

חסון גבוה הוא חיוני להתמודדות עם התנאים התובעניים היומיומיים באתר הבנייה. לכן תוכל לשים את מבטחך באיכות הגבוהה של כל רכיבי המחפר הנייד SY155W. וגם באחריות לחמש שנים של SANY.

איכות גבוהה בדוקה ומוכחת

את העוצמה האמיתית של מכונה ניתן לבחון רק בהערכת סך רכיביה. זו הסיבה לכך שה-SY155W מצויד ברכיבים בדוקים ומוכחים מתוצרת יצרנים מובילים.

עמדת עבודה נוחה

שיקולי הנדסת אנוש מתקדמים ותפקודיות מונחים בבסיסו של כל פרט ופרט בתא המפעיל של ה-SY155W. עמדת העבודה המושלמת, המגדירה מחדש מהי פרודוקטיביות במיטבה.

יעיל מאוד מבחינה כלכלית

ה-SY155U הוא מקור הכנסה משתלם החל מן השימוש הראשון, הודות ליחס מחיר-ביצועים מעולה, ובנוסף לכך, בגלל הרמות הנמוכות הפליא של צריכת האנרגיה שלו. כך לדוגמה, המערכת ההידראולית החכמה מבטיחה יעילות צריכת דלק ברמה הגבוהה ביותר האפשרית.

הגנה מקיפה

עם ה-SY155W, אתה משקיע בבטיחות בכל המובנים. בנוסף לאישור העמידה בתקני ROPS/FOPS חבילת הבטיחות המקיפה כוללת גם צילינדר תמך (???) במקום אחר כתבו "מייצבים" על ??? הסרנים?? וכן מצלמה.



"מכונה מהנה ומוכחת!"

- Nico Schwarze
מפעיל מחפר, Straßen- und Tiefbau GmbH Eilenburg, גרמניה



מוצרים מסוימים עשויים לא להיות זמינים בחלק מן השווקים. כחלק ממאמצי הפיתוח והשיפור המתמידים שלנו, שמורה לנו הזכות לבצע שינויים של התיכון, העיצוב והמפרטים ללא כל הודעה מוקדמת. באירורים ובתמונות ייתכן שמופיעות אופציות נוספות.

HEX - SY155W - 1202 - 01 - EN - V1



משרד: 03-7712097, כתובת: האורגים 27, חולון.
DEUTZ - FAHR ישראל - דויטץ ישראל
www.carasso-ce.co.il

SANY EUROPE GmbH
Sany Allee 1
D-50181 Bedburg
fon +49 2272 90531 100
fax +49 2272 90531 109
info@sanyeurope.com
www.sanyeurope.com

SANY

Quality Changes the World